



aantal garages : 1
bewoonbare oppervlakte : 800 m²

bouwvergunning : ja
bestemming : woongebied met een cult., hist. en/of
esthetische waarde
rechterlijke herstel- of bestuurlijke maatregel opgelegd : nee
voorkooprecht : nee
verkevelingsvergunning : nee

verkoopprijs 2.950.000 Euro

UNIEK KANTOOR OP SCHELDEKAAIEN

Een zelden geziene en dus zondermeer unieke polyvalente ruimte van ca 800 m² op een onevenaarbare toplocatie aan de Schelde.

Deze prachtige conceptloft is momenteel als kantoor in gebruik en bestaat uit de volledig gelijkvloerse etage die zich helemaal uitstrekt van aan de Leuvenstraat naast het MUHKA aan de Schelde tot aan de Timmerwerfstraat, verbingsstraat tussen de Waalse kaai en de Cockerillkaai.

De gevellengte van ca 50 lopende meter in glas is werkelijk indrukwekkend.

Ook bij het binnenkomen is de eerste indruk overweldigend.

De ontwerpers zijn er volledig in geslaagd op een ongelooflijk zuivere manier een statement te maken met een zeer hoogstaand afwerkingsniveau over de gehele lijn!

Naast een heuse ontvangstbalie en verscheidene lichte en standingvolle kantoorruimtes is er centraal in het gebouw een enorme vide terug te vinden die als het ware een patio vormt en bijgevolg een multifunctioneel gebruik toestaat. Een knap staaltje ook wat betreft de verlichting, die aangestuurd wordt door een domoticsysteem, zo kan men eenvoudigweg de sfeer in het volledige pand aanpassen. Het plafond van de vide is een spanplafond van Barrisol dat op zich voor de verlichting zorgt. Rond deze vide werd eveneens een riante verdieping ondergebracht van ca 160 m² die vandaag de dag mee in het kantoor gebeuren werd geïntegreerd, maar volledig voorzien is op een gebruik als luxueus loftappartement met een ultiem strakke Boffi keuken.

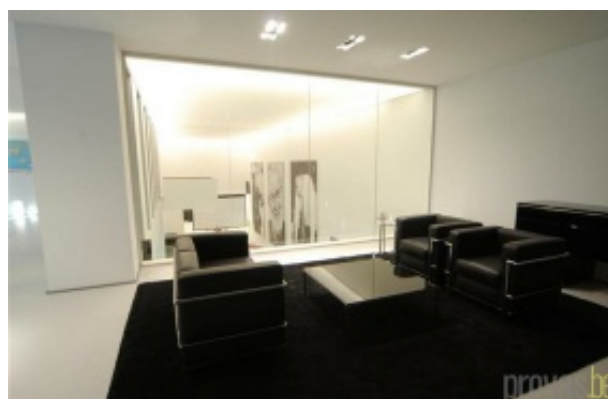
Ook het gedeelte van het gelijkvloers dat grenst aan de Timmerwerfstraat is op zijn minst interessant te noemen, om op zoveel mogelijk doeleinden in te spelen is er zelfs een poort voorzien zodat men vanuit de Timmerwerfstraat kan laden en lossen.

De sanitaire installaties werden voorzien in beide vleugels, zeer hoogstaand afgewerkt met installaties van Alessi, kamerhoge hoogglansdeuren en zelfs een tweede Boffi keuken.

Het spreekt voor zich dat men hier een waaier aan mogelijkheden heeft waar het multifunctionele en tegelijkertijd exclusieve karakter centraal staan.

Tevens zijn er drie afgesloten garageboxen voorzien in de ondergrondse garage van het gebouw.

Deze verkoop zal bestaan uit een overdracht van aandelen.





Bovenstaande gegevens worden enkel verstrekt ter inlichting, zonder contractuele verbintenis of garantie van onzentwegen en kunnen op elk ogenblik gewijzigd worden.