



verdieping : 0
aantal slaapkamers : 2
aantal badkamers : 1
tuin : ja
oppervlakte tuin : 55 m²
bewoonbare oppervlakte : 115 m²
gemeenschappelijke lasten : 100 Euro
EPC : 103 kWh/m²
E-peil : E59

huurprijs 1.200 Euro

MODERN DUPLEXAPPARTEMENT MET TUIN

Dit modern duplexappartement van ca 115 m² is gelegen op het gelijkvloers in recente realisatie 'Palacio' op de hoek van de Paleisstraat en Belegstraat, met bijzonder strakke en moderne architectuur. Het appartement ligt aan de rustige achterzijde, grenzend aan de binnenplaats. Dit zorgt voor een werkelijke oase van rust binnen de stad.

De woning ligt tevens op wandelafstand van 't Zuid in een leuke, residentiële buurt. Het openbaar vervoer is er goed voorzien en de ligging is ook uiterst interessant voor een vlotte verbinding met de autosnelwegen

De leefruimte kan genieten van een optimale lichtinval door de grote raampartijen en de open haard zorgt voor de gezelligheid. De open keuken met kookeiland werd hoogwaardig afgewerkt en uitgerust met kwalitatieve toestellen van Smeg en Miele. Koelkast, diepvriezer, vaatwasser, inductiekooplaats, heteluchtoven en microgolf oven zijn voorzien.

De absolute troef van deze woning is de privetieve tuin van ca 55 m². Door de zuid-oostelijke oriëntatie kan u hier in alle rust van de zon genieten. Bovendien zorgt het grote schuifraam voor een open gevoel naar leefruimte toe.

Een eiken parket is volledig doorgetrokken met uitzondering van keuken en badkamer waar een onderhoudsvriendelijke tegel werd gebruikt.

Op de bovengelegen verdieping bevinden zich twee slaapkamers en een extra kamer die perfect gebruikt kan worden als bureauimte of dressing. Ze kunnen gebruikmaken van de moderne badkamer met ligbad/douche, dubbele lavabo en toilet. Hier komt natuurlijk licht binnen via de elektrische koepel.

Een berging biedt plaats voor extra opbergruimte en aansluitingen voor wasmachine en droogkast.

In de inkomhal is tevens een ingebouwde vestiairekast voorzien.

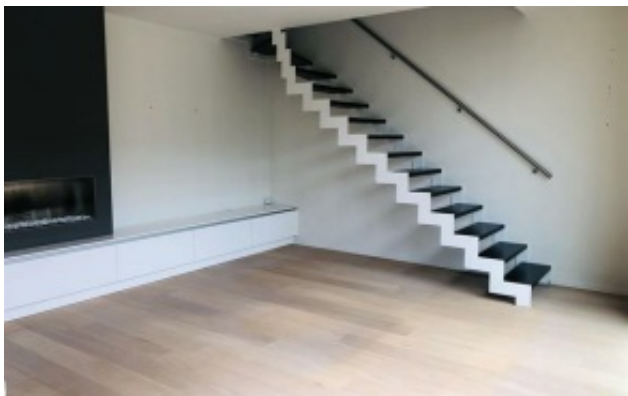
Een kelderberging en ondergrondse autostaanplaats zijn reeds begrepen in de huurprijs.

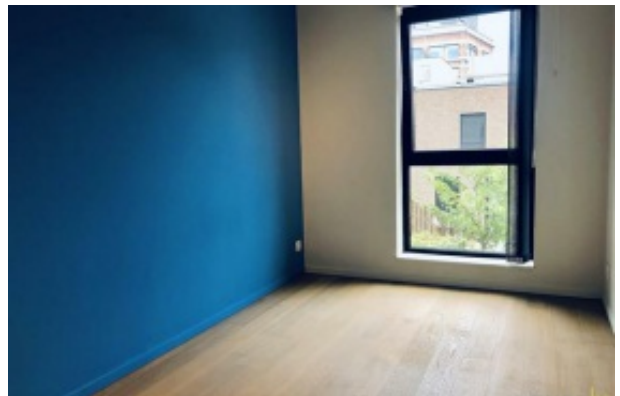
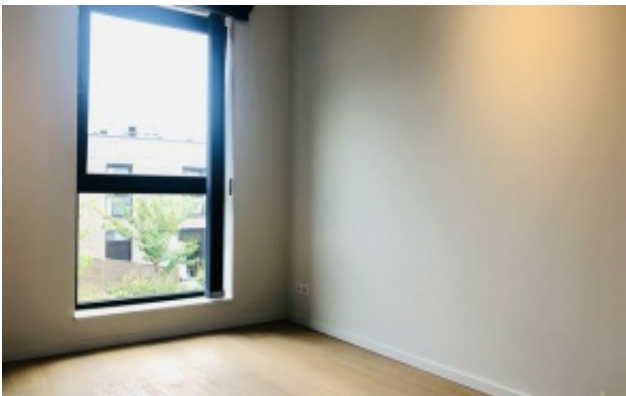
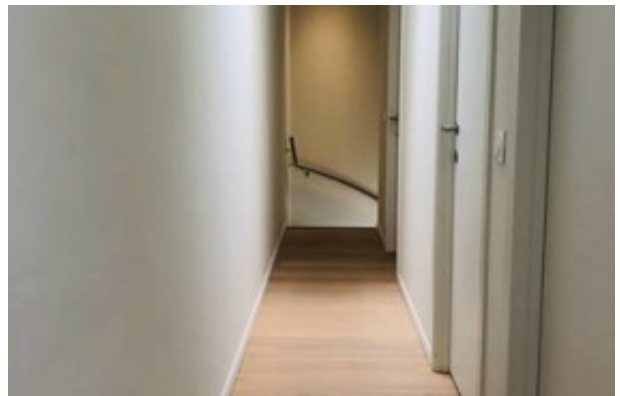
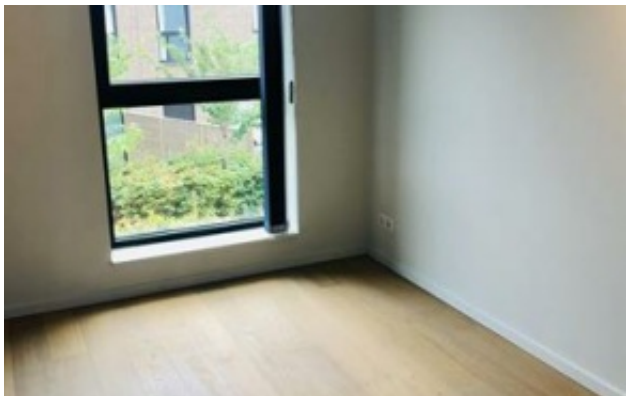
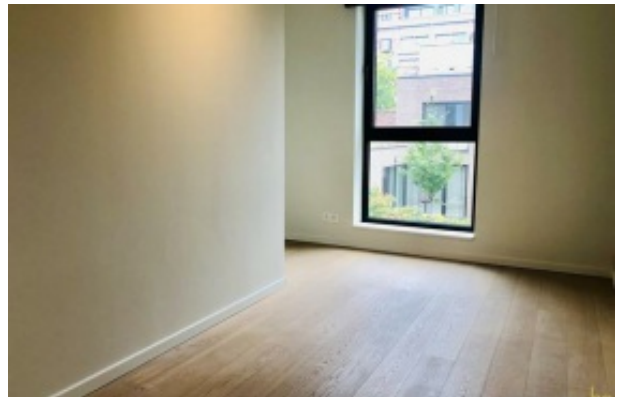
Maandelijkse kosten: 100 Euro.

Alle nutsvoorzieningen (gas, water en elektriciteit) zijn privvé op de te nemen door de huurder.

Onmiddellijk beschikbaar.









Bovenstaande gegevens worden enkel verstrekt ter inlichting, zonder contractuele verbintenis of garantie van onzentwegen en kunnen op elk ogenblik gewijzigd worden.