

verdieping : 1
aantal slaapkamers : 1
aantal badkamers : 1
terras : ja
bewoonbare oppervlakte : 65 m²
oppervlakte terras : 5 m²
gemeenschappelijke lasten : 80 Euro

huurprijs 900 Euro

STIJLVOL GEMEUBELD APPARTEMENT OP HET BRUISENDE ZUID

Dit stijlvol éénslaapkamerappartement van ca 65 m² bevindt zich op een toplocatie, centraal op het bruisende Zuid, in de Scheldestraat. Vlakbij verschillende invalswegen met tal van leuke eet- en drinkgelegenheden in de buurt.

Het appartement is gelegen op de eerste verdieping van een kleinschalige nieuwbouwresidentie. De uiterst charmante inrichting zorgt voor een gezellige sfeer, met grote raampartijen die een zee van licht binnenlaten en zijdelings uitkijken op de Schelde.

De leefruimte met open keuken bevindt zich aan de voorzijde. De combinatie van de gezellige eiken parketvloer met het moderne en strakke meubilair zorgt voor een mooi en elegant geheel. De keuken is uitgerust met alle nodige toestellen: oven, kookvuur, vaatwasser en koelkast.

De slaapkamer beschikt over verschillende inbouwkasten, aan opbergruimte alvast geen gebrek! De aansluitende badkamer is voorzien van een grote inloofdouche en lavabo. Apart toilet. In een aparte inbouwkast in de nachthal zijn wasmachine en droogkast aanwezig.

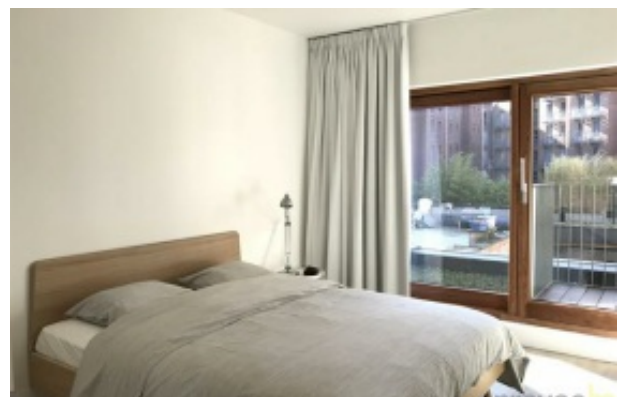
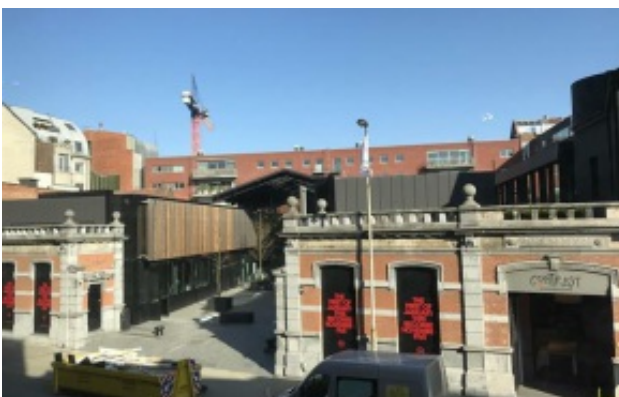
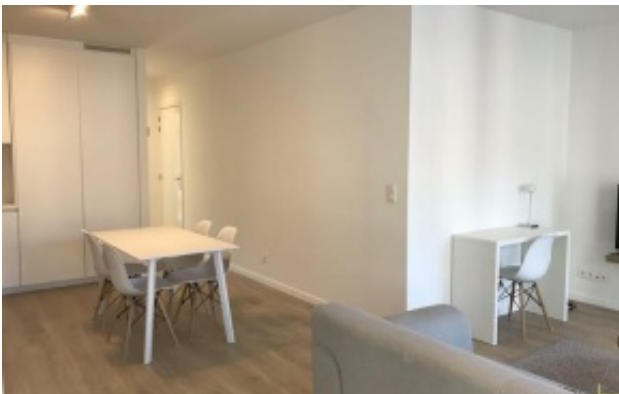
Een leuk extraatje is het gezellige balkon achteraan dat pal zuidelijk gericht is, zalig genieten tijdens de zomermaanden! Een kelderberging is eveneens voorzien.

Maandelijkse kosten: 80 Euro.

Alle nutsvoorzieningen (gas, water en elektriciteit) zijn privé op te nemen door de huurder.

Beschikbaar vanaf 1 november 2020.

EPB in aanvraag.





Bovenstaande gegevens worden enkel verstrekt ter inlichting, zonder contractuele verbintenis of garantie van onzentwegen en kunnen op elk ogenblik gewijzigd worden.