

TE KOOP

verdieping : 0
aantal slaapkamers : 2
aantal badkamers : 1
terras : ja
tuin : ja
oppervlakte tuin : 36 m²
bewoonbare oppervlakte : 150 m²
kadastraal inkomen: 705 Euro
EPC : 164 kWh/m²

bouwvergunning : ja
bestemming : woongebied met een cult., hist. en/of esthetische waarde
rechterlijke herstel- of bestuurlijke maatregel opgelegd : nee
voorkooprecht : nee
verkavelingsvergunning : nee



verkoopprijs 845.000 Euro

ARCHITECTURALE PAREL AAN DE MARNIXPLAATS

Dit 'one-of-a-kind' appartement van ca 150 m² is gelegen op het gelijkvloers van een volledig gerenoveerde herenwoning op het hippe Zuid. Het resultaat is de perfecte balans tussen authenticiteit en minimalistisch design, van de hand van architecte Ilse Christiaansen.

De ligging op het bruisende en hippe Zuid zorgt voor een ideale uitvalsbasis: in een zijstraat van de Marnixplaats, met alle gezellige restaurants en hotspots, het volledig vernieuwde Museum voor Schone Kunsten en de vernieuwde Scheldekade zijn slechts op wandelafstand.

De voorgevel, met zicht op de heraangelegde Geuzenstraat, werd in ere gerestaureerd. Ook in de leefruimte vooraan bleven alle elementen bewaard: gezellige planchervloeren, een originele schouwmantel in natuursteen, de kamerhoge deuren met geslepen glas en de talrijke moulures.

In contrast hiermee staat het achtergelegen nieuwbouwweddeelte waarin bovendien een 'splitlevel' verdieping werd uitgewerkt over twee niveaus. Hier werd resoluut gekozen voor een minimalistische architectuur: plafonddiepe raampartijen, witte gietvloer met vloerverwarming, strakke open keuken met afwerking in Corian en natuurberken fineer, ingemaakte kastenwanden voor optimale bergingruimte.

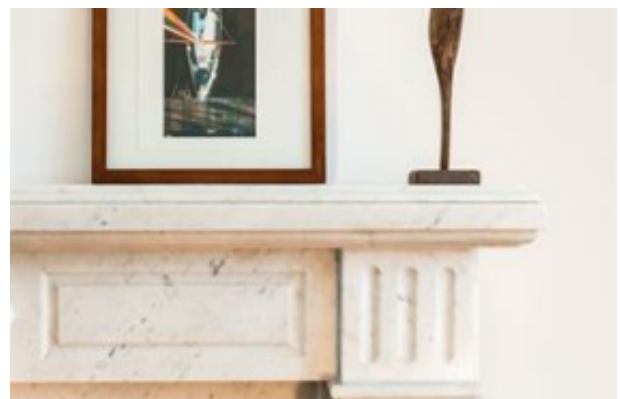
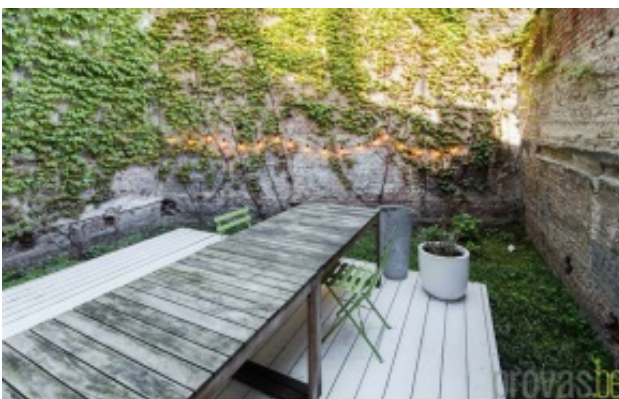
Door de volledige verdieping open te trekken, lopen alle ruimtes naadloos in elkaar over. De leefruimte aan de straatkant leent zich ook ideaal tot een thuisbureau, of kan dienst doen als gezellige tv-kamer met aansluitend salon in de tussenruimte. Deze geeft uit op de keukenruimte met zicht op de stadstuin van ca 36 m².

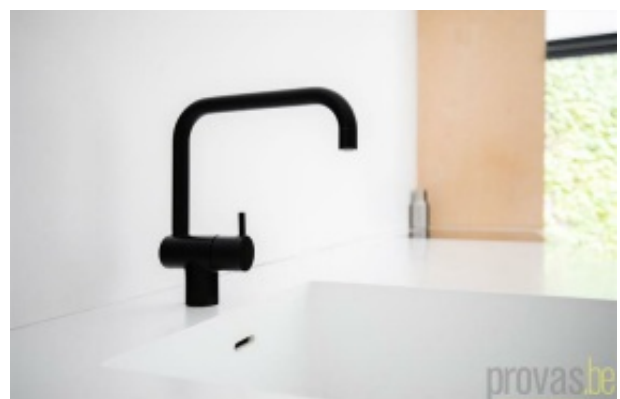
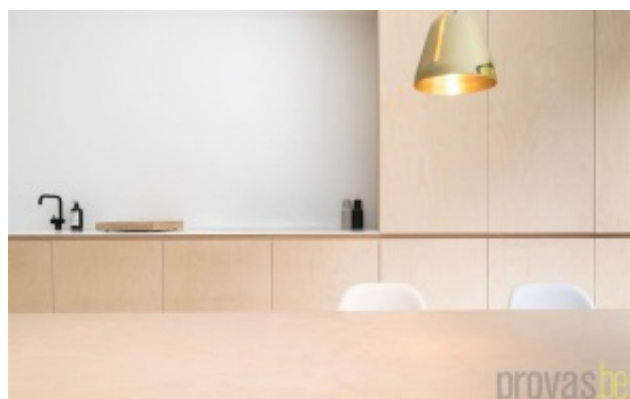
De keuken is volledig geoptimaliseerd met tal van maatkasten, een gezellige eettafel/eiland en alle toestellen van Miele: inductiekookplaat, combi-ovens, vaatwasser, ijskast en diepvriezer. De Vola keukenkraan maakt het plaatje af.

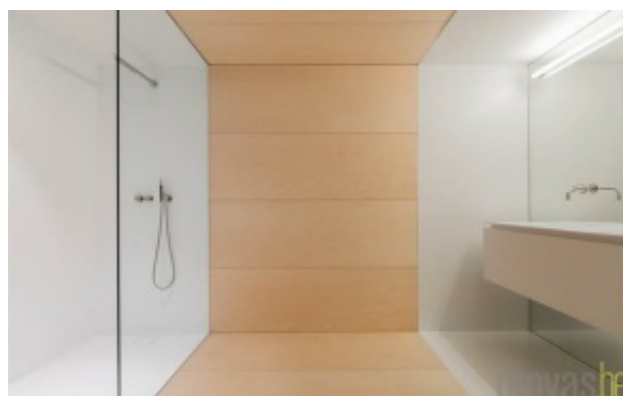
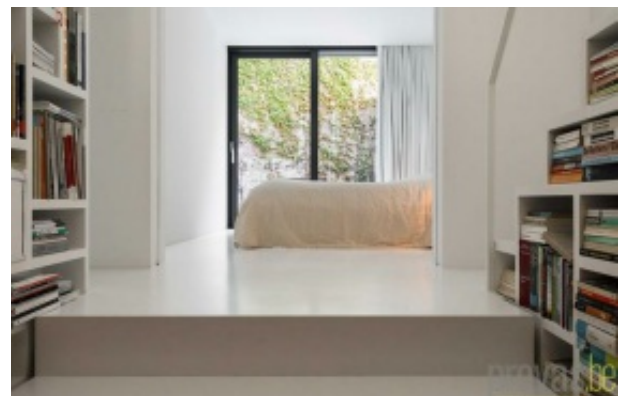
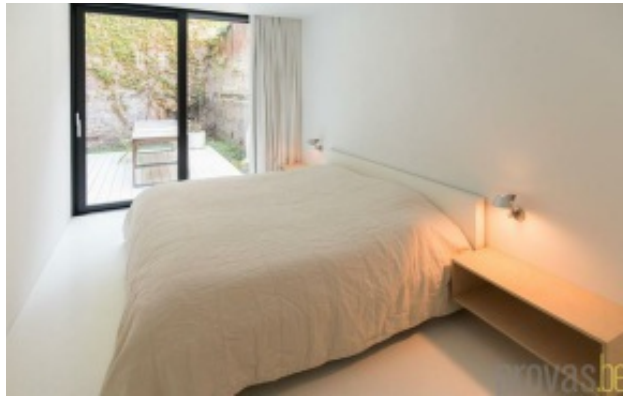
De twee volwaardige slaapkamers zijn gelegen aan de rustige achterzijde en geven allebei uit op de gezellige stadstuin. Grote, extra diepe dressingkasten zijn uitgewerkt in de nachthal en geven uit op de ruime badkamer met riante inloopdouche, dubbele lavabo. Ook hier werd gekozen voor design kraanwerk van Vola.

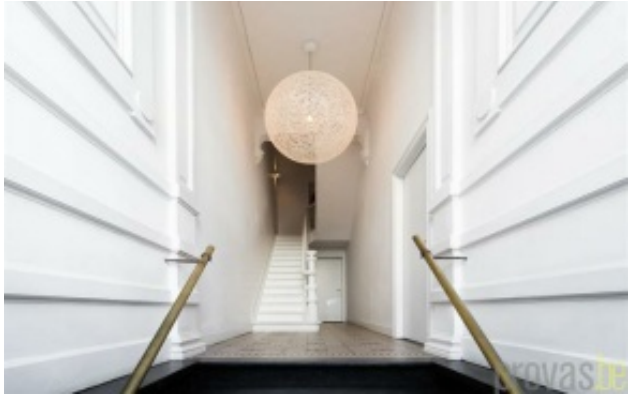
Apart gastentoilet en ingemaakte vestiairekasten.

Verkoopprijs: 845.000 Euro, excl. registratiebelasting.









Bovenstaande gegevens worden enkel verstrekt ter inlichting, zonder contractuele verbintenis of garantie van onzentwegen en kunnen op elk ogenblik gewijzigd worden.