



TE KOOP

verdieping : 2
aantal slaapkamers : 2
aantal badkamers : 1
terras : ja
bewoonbare oppervlakte : 85 m²
oppervlakte terras : 4 m²
EPC : 78 kWh/m²

bouwvergunning : ja
bestemming : woongebied met een cult., hist. en/of
esthetische waarde
rechterlijke herstel- of bestuurlijke maatregel opgelegd : nee
voorkooprecht : nee
verkavelingsvergunning : nee



verkoopprijs 349.000 Euro

TWEESLAAPKAMERAPPARTEMENT MET TERRAS NABIJ VLAAMSE- EN WAALSEKAAI

Lichtrijk appartement op de tweede verdieping van ca 85 m² op een centrale ligging in hartje Zuid. De Riemstraat is de verbinding tussen de gezellige Kloosterstraat, bekend voor haar antiekwinkels, en de gedempte Zuiderdokken, waar u weldra kan genieten van het nieuwe Park Dok Zuid.

De vernieuwde Scheldekaaien en andere culturele hotspots, zoals het Museum voor Schone Kunsten, liggen op wandelafstand. In de onmiddellijke omgeving vindt u tal van gezellige caf  tjes, restaurants en trendy winkels.

U komt het appartement binnen via de inkomhal met apart gastentoilet. Ruime leefruimte met aansluitend een terras. De hoge raampartijen zorgen hier voor een aangename lichtinval. Open keuken, voorzien van elektrisch kookvuur, koelkast met vriesvak en dubbele spoelbak.

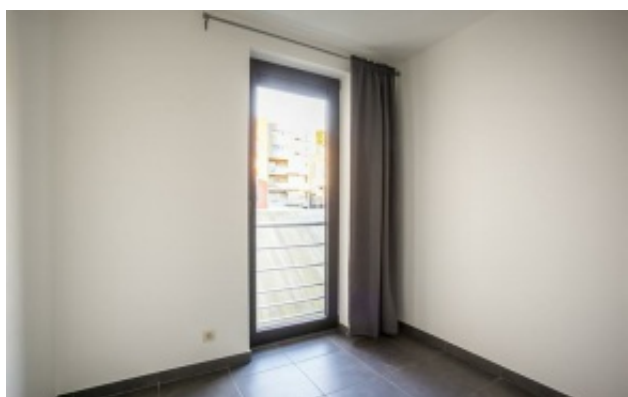
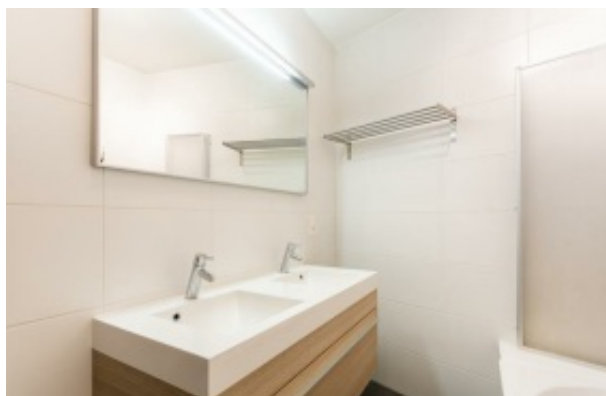
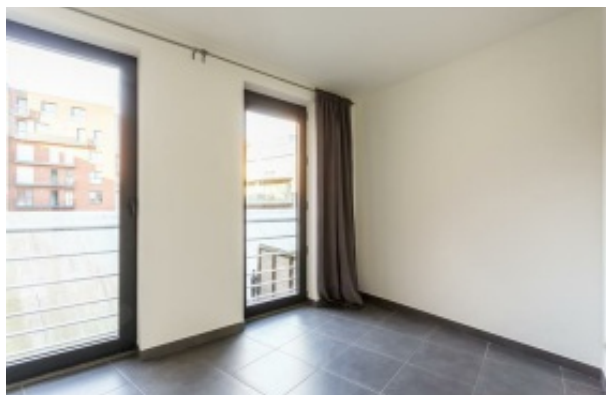
De nachthal brengt u naar de masterbedroom van ca 10 m² en de tweede slaapkamer van ca 7 m². Ook perfect te gebruiken als bureau of dressing. Ze kunnen gebruikmaken van een badkamer met ligbad en dubbel lavabomeubel.

Een praktische berging met aansluiting voor wasmachine en droogkast vervolledigt het appartement.

Ruime gemeenschappelijke fietsenstalling op het gelijkvloers.

Verkoopprijs: 349.000 Euro, excl. registratiebelasting.





Bovenstaande gegevens worden enkel verstrekt ter inlichting, zonder contractuele verbintenis of garantie van onzentwegen en kunnen op elk ogenblik gewijzigd worden.