

verdieping : 2-3  
aantal slaapkamers : 5  
aantal badkamers : 3  
terras : ja  
bewoonbare oppervlakte : 300 m<sup>2</sup>  
gemeenschappelijke lasten : 350 Euro  
EPC : 278 kWh/m<sup>2</sup>



## huurprijs 2.600 Euro

### UNIEKE PENTHOUSE MET FENOMENAAL SCHELDEZICHT IN BURCHT

Deze magnifieke penthouse van ca 300 m<sup>2</sup> is gelegen aan de Koningin Astridlaan in het charmante Burcht. De ideale uitvalsbasis vlakbij de stad en toch middenin de rust en gezelligheid van een dorp. Op vijf minuutjes van de autostrade en op wandelafstand van enkele gezellige restaurantjes.

Binnenkomen doet u via de inkomhal op de tweede verdieping. Hier bevindt zich het impressionante woongedeelte. In de riante leefruimte met originele parketvloeren, kamerbrede raampartijen en een zonovergoten terras is het uiterst aangenaam vertoeven.

De leefruimte wordt vervolledigd door een half open keuken met gezellige ontbijthoek. Deze is uitgerust met inductievuur, oven, grote koelkast, vriezer en vaatwasser. Naast de vele keukenkasten is er nog een extra bergruimte voorzien met tevens aansluiting voor wasmachine en droogkast.

Aan de rustige achterzijde bevindt zich de masterbedroom en ensuite badkamer met bad, dubbele lavabo en toilet.

De twee overige slaapkamers kunnen gebruikmaken van naastgelegen badkamer met douche en lavabo. Apart gastentoilet.

Via de trap in de inkomhal bereikt u de derde verdieping die ideaal kan ingericht worden als kantoorruimte, showroom of gastenverblijf en die ook rechtstreeks bereikbaar is met de lift. Deze is uitzonderlijk licht en ruim dankzij de grote raampartijen en opvallende plafonddoogtes.

De leef-/kantoorruimte werd door middel van een scheidingswand met ingebouwde gashaard opgedeeld in twee aparte ruimtes. Door de hoeklocatie geniet u langs beide zijden van een weids zicht.

Naastgelegen kitchenette is uitgerust met inductievuur, vaatwasser en koelkast met vriesvak.

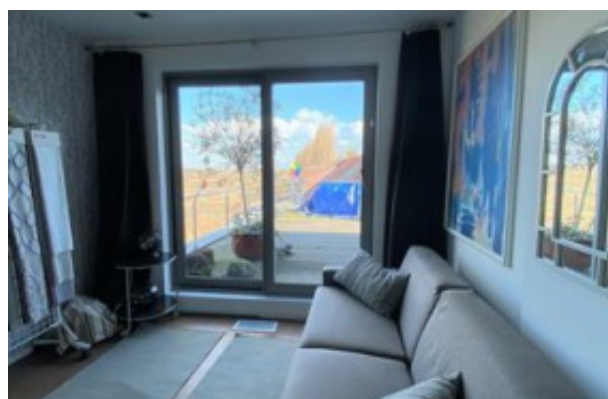
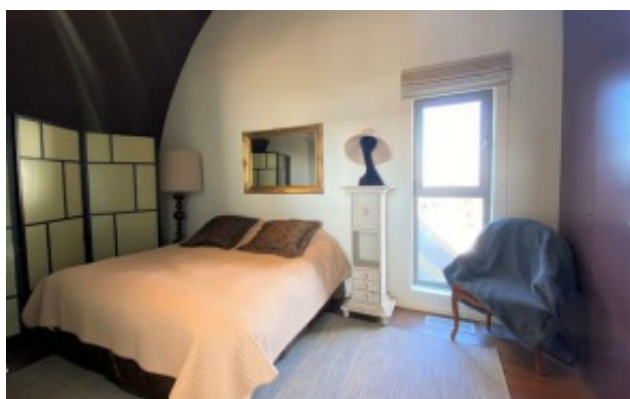
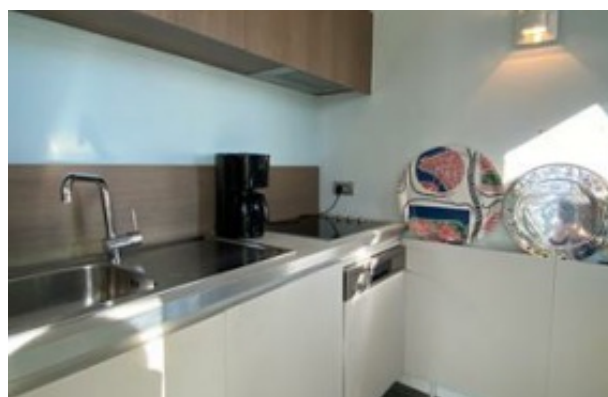
Vanop het uitgestrekte terras met indrukwekkend zicht op de Schelde en achterliggend natuureservaat kan u heerlijk genieten van het zonnetje.

Op deze verdieping bevinden zich nog twee kamers, waarvan één met groot terras. Deze zijn ideaal te gebruiken als kantoor of gastenkamer.

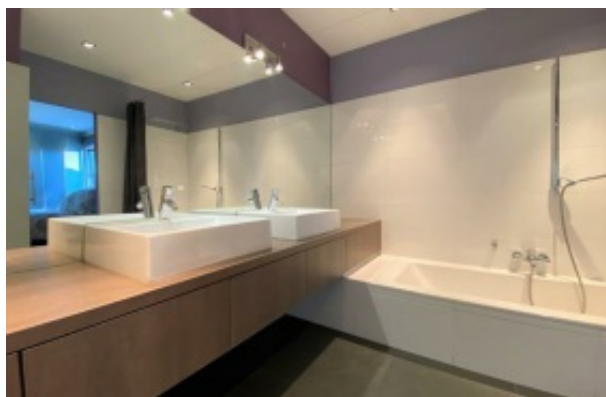
Badkamer en apart gastentoilet zijn eveneens voorzien.

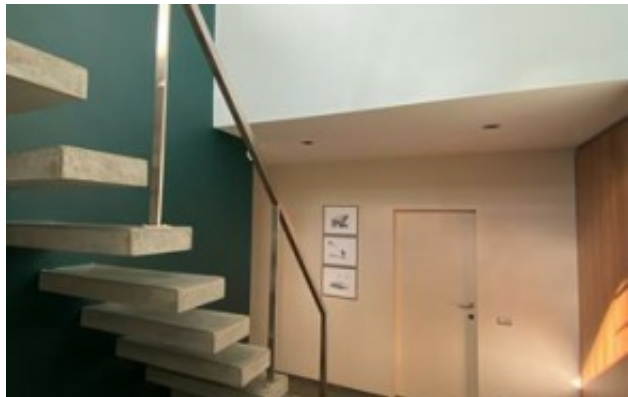
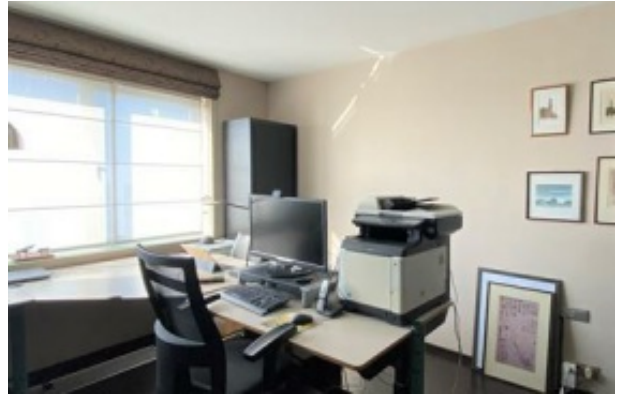
Tot slot beschikt het appartement over een ruime zolderberging en airconditioning.

Gemeenschappelijke lasten: 350 Euro per maand.  
Alle nutsvoorzieningen (gas, elektriciteit en water) zijn privé op te nemen door de huurder.  
Onmiddellijk beschikbaar.









Bovenstaande gegevens worden enkel verstrekt ter inlichting, zonder contractuele verbintenis of garantie van onzentwegen en kunnen op elk ogenblik gewijzigd worden.