

terras : ja
bewoonbare oppervlakte : 210 m²
gemeenschappelijke lasten : 190 Euro

huurprijs 2.950 Euro

IDEAAL GELEGEN HANDELSRUIMTE OP HET ZUID

Gelijkvloerse handelsruimte van ca 210 m² gelegen op de Vlaamsekaai waar men kan genieten van veel passage, een commerciële toplocatie dus. De nabijheid van verschillende invalswegen zorgt voor een vlotte bereikbaarheid.

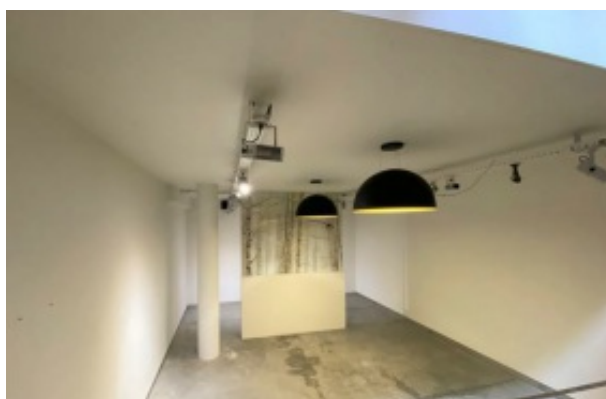
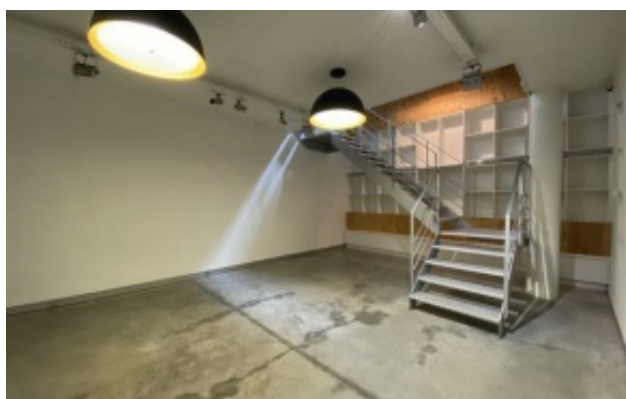
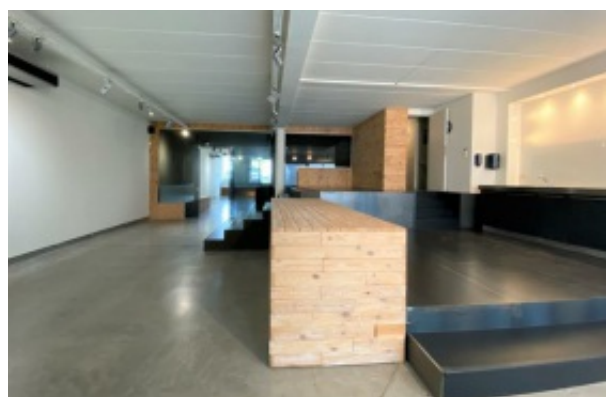
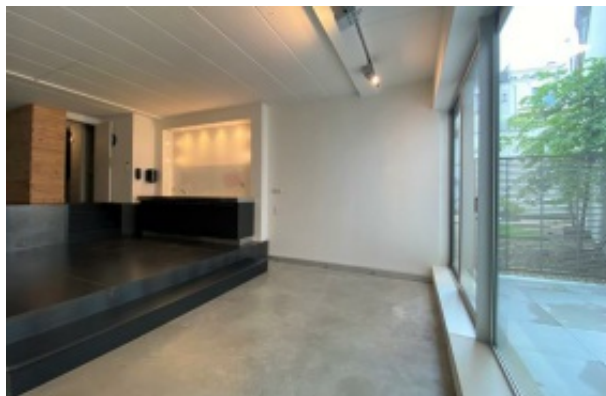
De strakke betonvloeren vormen in combinatie met de ijzeren trap en de witte muren een knap en modern design voor uw handelsruimte. Enkele houten panelen zorgen dan weer voor een warme en gezellige toets.

De totale oppervlakte van ca 210 m² is verdeeld over twee niveaus. Op de gelijkvloerse verdieping een open ruimte van ca 172 m², die zich ideaal leent tot verschillende indelingen. Via de trap bij het binnenkomen kan de kelderverdieping van ca 37 m² bereikt worden. Ook deze ruimte kan perfect aansluiten als eventuele showroom en/of bureauimte.

Een aparte stockageruimte werd voorzien op de kelderverdieping en een terrasje achteraan zorgt voor de nodige buitenruimte.

Gemeenschappelijke lasten inclusief het verbruik van water: 190 Euro per maand.
De nutsvoorzieningen elektriciteit en gas zijn privé op te nemen door de huurder.

Onmiddellijk beschikbaar.





Bovenstaande gegevens worden enkel verstrekt ter inlichting, zonder contractuele verbintenis of garantie van onzentwegen en kunnen op elk ogenblik gewijzigd worden.