



verdieping : 2
aantal slaapkamers : 2
aantal badkamers : 1
terras : ja
bewoonbare oppervlakte : 130 m²
oppervlakte terras : 6 m²
EPC : 446 kWh/m²



huurprijs 1.290 Euro

UNIEKE DUPLEXLOFT IN UITERST CHARMANT HOEKPAND IN BERCHEM

Dit unieke duplexappartement kijkt uit op het uiterst charmante Frederik de Merodeplein, vlakbij het Koning Albertpark en in directe nabijheid van winkels en het openbaar vervoer. Bovendien zijn enkele belangrijke invalswegen vlakbij.

De authentieke voorgevel van deze prachtige oude herenwoning springt meteen in het oog in het straatbeeld. Op de tweede en derde verdieping bevindt zich dit modern duplexappartement van maar liefst ca 130 m². Een zee aan ruimte en aangename lichtinval vallen meteen op, waardoor het loftgevoel niet veraf is. De massief brede houten plankenvloeren en originele decoratieve plafonds zorgen voor net dat extra cachet.

U betreedt het appartement via een private inkomhal met bergruimte. De ruime leefruimte van maar liefst ca 42 m² beschikt aansluitend over een grote open keuken, volledig voorzien van alle nodige toestellen: oven, vaatwasser, kookplaat en koelkast zijn netjes ingebouwd.

De open trap met mezzanine geeft toegang tot twee slaapkamers en aparte dressingruimte. De ruime badkamer is afgewerkt met ligbad, inlopdouche, twee lavabo's en toilet. Apart gastentoilet.

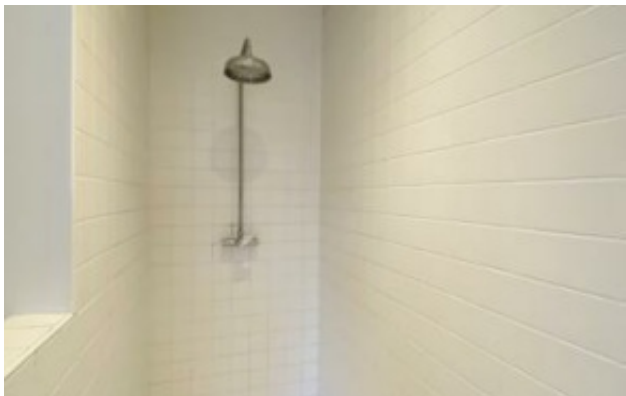
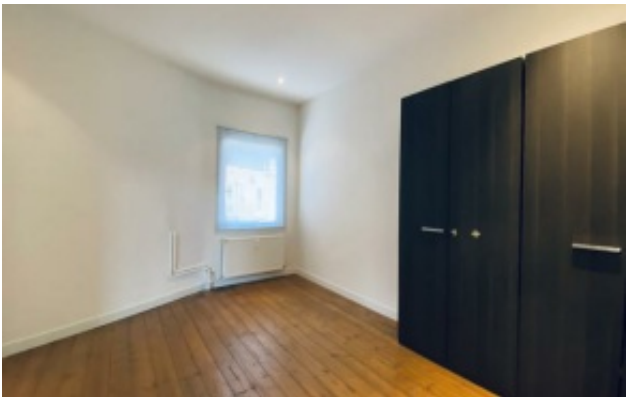
Bovendien heeft het appartement een gezellig terras van ca 6 m² en twee gezellige balkonnetjes.

Provisie op verbruik van verwarming: 100 Euro per maand.

De nutsvoorzieningen water en elektriciteit zijn privé op te nemen door de huurder.

Onmiddellijk beschikbaar.





Bovenstaande gegevens worden enkel verstrekt ter inlichting, zonder contractuele verbintenis of garantie van onzentwegen en kunnen op elk ogenblik gewijzigd worden.