



verdieping : V0
bewoonbare oppervlakte : 310 m²
gemeenschappelijke lasten : 15 Euro

huurprijs 1.950 Euro

AUTHENTIEKE HANDELSRUIMTE IN HARTJE ZUID

Achter een prachtige authentieke gevel in de De Burburestraat, schuilt deze karaktervolle handelsruimte van ca 310 m². Als verbindingsstraat tussen de Leopold de Waelplaats en de Vlaamsekaai vormt deze straat de ideale uitvalsbasis voor een modeagentschap, flagshipstore, showroom, kunstgalerie of kantoor. Een goede bereikbaarheid is gegarandeerd dankzij de randligging en nabijheid van de Leien, Scheldekaaien en Antwerpse Ring.

Dit klassevolle handelspand bevindt zich op de gelijkvloerse en ondergrondse verdieping van een prachtig gerestaureerd (en bovendien geklasseerd) pand, dat ongetwijfeld tot één van de mooiste van 't stad mag gerekend worden. Diverse gezellige restaurants en cafeetjes in de buurt zorgen voor een ideale werkomgeving.

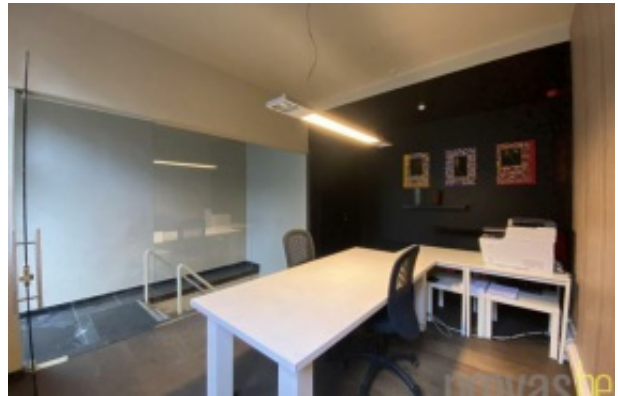
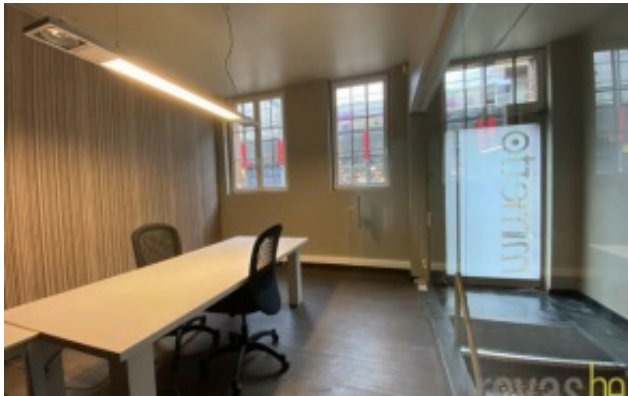
U betreedt het pand via een polyvalente ruimte van ca 27 m² op het gelijkvloers. Deze is momenteel ingericht als kantoor, maar kan ook perfect dienst doen als onthaal of showroom.
Sanitair aanwezig.

De trap brengt u naar de magnifiek gewelfde souterrain van ca 283 m². De gewelven en zuilen in ruwe baksteen bieden samen met een eigentijdse inrichting potentieel voor een karaktervolle combinatie van modern en authentiek. Er zijn legio mogelijkheden naar invulling toe, zoals een "out-of-the-box" kunstgalerie of showroom.

Een geïnstalleerde keuken vervolledigt deze ruimte.

Gemeenschappelijke lasten: 15 Euro per maand.
Provisie op het verbruik van water: 50 Euro per maand.
De nutsvoorzieningen elektriciteit en gas zijn privé op te nemen door de huurder.

Onmiddellijk beschikbaar.





Bovenstaande gegevens worden enkel verstrekt ter inlichting, zonder contractuele verbintenis of garantie van onzentwegen en kunnen op elk ogenblik gewijzigd worden.