

verdieping : 0
aantal slaapkamers : 2
aantal badkamers : 1
terras : ja
bewoonbare oppervlakte : 93 m²
gemeenschappelijke lasten : 85 Euro
EPC : 171 kWh/m²



huurprijs 1.100 Euro

2-SLPK-APP. MET TERRAS OP HET EILANDJE

Deze nieuwbouwrealisatie bevindt zich op de hoek van de Indiestraat en de Napelsstraat op het Eilandje, een toplocatie, te midden van de nieuwe Cadixwijk. Hier is het werkelijk heerlijk genieten van groen en water, met bovendien winkels, restaurants en openbaar vervoer op wandelafstand.

Dit appartement van ca 93 m² bevindt zich op het gelijkvloers. De grote, kamerhoge ramen zorgen voor een aangename lichtinval in de leefruimte.

De open keuken is volledig uitgerust met kwalitatieve toestellen: keramische kookplaat, koelkast met vriesvak, vaatwasser en combi-oven.

De twee volwaardige slaapkamers bevinden zich aan de rustige achterzijde van het gebouw. Bovendien grenzen deze kamers aan een zuid-georiënteerd terras.

De moderne badkamer is uitgerust met een ruime inloopdouche en smaakvol lavabomeubel.

Het appartement werd doorlopend afgewerkt met een onderhoudsvriendelijke tegelvloer, maar met de warme look van parket.

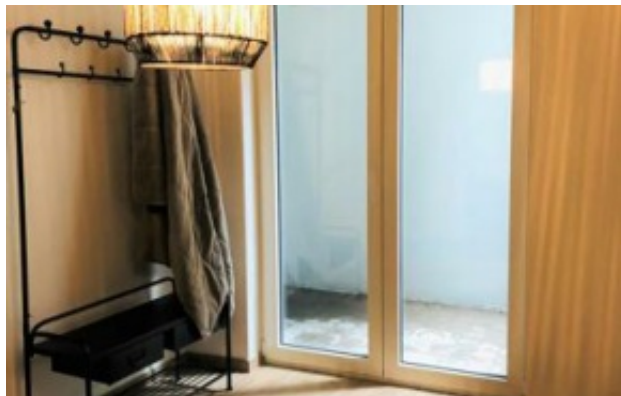
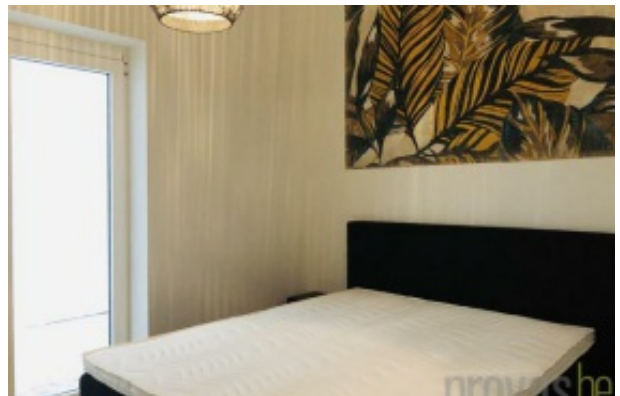
Berging met aansluitingen voor wasmachine en droogkast en apart gastentoilet.

Een gemeenschappelijke fietsenstalling is reeds begrepen in de huurprijs.

Gemeenschappelijke lasten: 85 Euro per maand.

Alle nutsvoorzieningen (gas, water en elektriciteit) zijn privé op te nemen door de huurder.

Onmiddellijk beschikbaar.





Bovenstaande gegevens worden enkel verstrekt ter inlichting, zonder contractuele verbintenis of garantie van onzentwegen en kunnen op elk ogenblik gewijzigd worden.