

verdieping : 2  
aantal slaapkamers : 2  
aantal badkamers : 1  
terras : ja  
lift : Ja  
bewoonbare oppervlakte : 100 m<sup>2</sup>  
oppervlakte terras : 6 m<sup>2</sup>  
gemeenschappelijke lasten : 110 Euro  
EPC : 17 kWh/m<sup>2</sup>  
E-peil : E13



## huurprijs 1.250 Euro

### NIEUWBOUWAPPARTEMENT MET TERRAS NABIJ MARKGRAVELEI

Dit gloednieuwe tweeslaapkamerappartement van ca 100 m<sup>2</sup> in 'Residentie De Haantjes' kan genieten van een centrale ligging tussen de Markgravelei en het hippe Zuid. Met de Ring, Singel en Leien vlakbij is een vlotte bereikbaarheid gegarandeerd.

Het project werd gebouwd volgens de BEN-norm (Bijna-Energie-Neutraal), waardoor dit appartement over een E-peil van slechts E13 beschikt. Zo zijn er zonnepanelen voorzien die o.a. de elektrische vloerverwarming mee aansturen. Duurzaam wonen in een groene, rustige omgeving met een mooi evenwicht tussen wat gemeenschappelijk en privé is, staat centraal.

De inkomhal geeft rechtstreeks uit op de leefruimte met keuken en terras. Deze ruimte geniet van enorm veel lichtinval vanwege de kamerhoge raampartijen aan het zuidwest-georiënteerde terras van ca 6 m<sup>2</sup>.

De open, moderne keuken is volledig geïnstalleerd met combi-oven, inductievuur, koelkast met vriesvak en vaatwasser.

Via de hal komt u bij de twee slaapkamers en badkamer met inlopdouche en dubbele lavabo.

Berging met aansluiting voor wasmachine en droogkast en apart gastentoilet.

Een private kelderberging is reeds begrepen in de huurprijs.

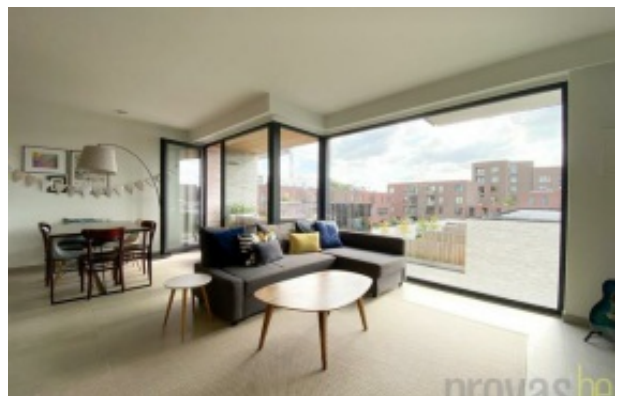
Mogelijkheid tot het huren van een autostaanplaats: 115 Euro per maand.

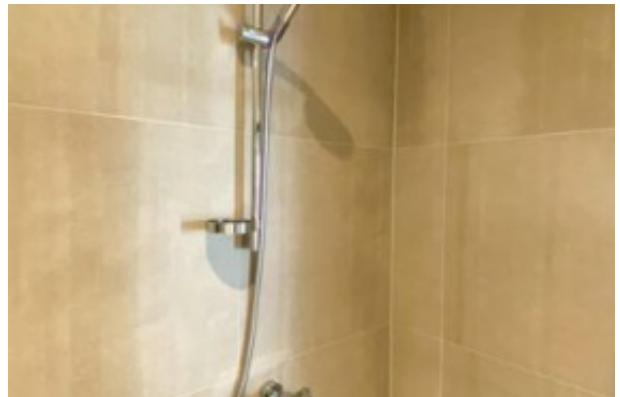
Gemeenschappelijke lasten: 110 Euro per maand.

Provisie op het verbruik van verwarming en warm water: 50 Euro per maand.

De nutsvoorzieningen elektriciteit en koud water zijn privé op te nemen door de huurder.

Onmiddellijk beschikbaar.





Bovenstaande gegevens worden enkel verstrekt ter inlichting, zonder contractuele verbintenis of garantie van onzentwegen en kunnen op elk ogenblik gewijzigd worden.