



aantal slaapkamers : 4

lift: Ja

oppervlakte perceel : 548 m<sup>2</sup>

bewoonbare oppervlakte : 1120 m<sup>2</sup>

kadastraal inkomen: 7541 Euro

bouwvergunning : ja  
bestemming : woongebied met een cult., hist. en/of

esthetische waarde

rechterlijke herstel- of bestuurlijke maatregel opgelegd : nee

voorkeoprecht : nee

verkavelingsvergunning : nee

p-score: D

g-score: D

overstromingsgevoelig: ja



## verkoopprijs prijs op aanvraag

### POLYVALENTE LOFT PUR SANG NABIJ VLAAMSEKAAI

In de Verlatstraat, zijstraat van de Vlaamsekaai alias de Gedempte Zuiderdokken bevindt zich dit opmerkelijk loftkantoor in een voormalig pakhuis.

Hartje Zuid, te midden van de gezelligste cafeetjes en restaurants en omringd door talloze kunstgalerijen en sfeervolle winkels. Perfecte mobiliteit met alle invalswegen vlakbij en voldoende parkeergelegenheid in de buurt.

Met een bewoonbare oppervlakte van maar liefst ca 1.120 m<sup>2</sup> zijn de mogelijkheden eindeloos. De authentieke structuur met zadeldak in houten afwerking, in combinatie met een moderne industriële look creëert een bijzonder schouwspel. Openheid, licht en ruimte staan centraal in deze ruimte. De achtergevel werd grotendeels uitgevoerd in glas zonder aan privacy in te boeten. De dakconstructie is doorgetrokken naar de patio van ca 85 m<sup>2</sup> maar wel helemaal opengewerkt voor een echt buitengevoel. Een uniek geheel is het resultaat.

Hoogstaande afwerking met alle domoticavoorzieningen. Met oog voor elk detail.

De aandacht die aan de verlichting is besteed is verbluffend.

Zelfs een eigen privaatieve lift werd geïnstalleerd voor absoluut comfort. De massief betonnen trap vormt een mooie eyecatcher.

De riante ruimte op de eerste verdieping staat voor openheid pur sang, deze werd opengetrokken tot in de nok van het dak. Aansluitend bevindt zich de op en top uitgeruste keuken. Dit is koken op hoog niveau met uiterst professionele toestellen. Hier komt u niets te kort.

Het hogergelegen niveau biedt de mogelijkheid om extra kantoren of afgesloten vergaderruimtes in te richten.

Een superdeluxe marmeren badkamer mét stoomcabine, ligbad en vrijstaande 'open' douche maken het geheel af. Verder nog drie extra badkamers.

Op de benedenverdieping kunnen drie wagens geparkeerd worden in de garage. Ook een fitnessruimte werd ondergebracht op het gelijkvloers.

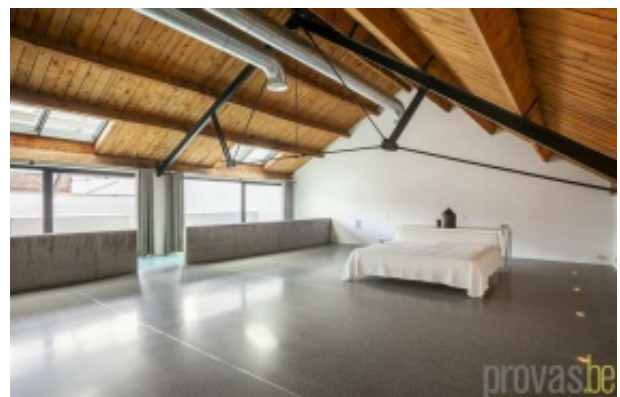
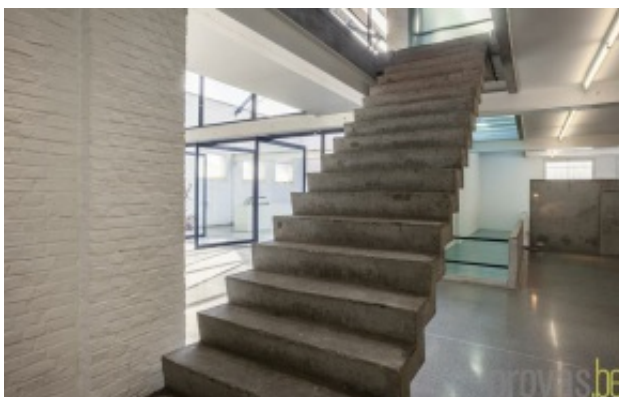
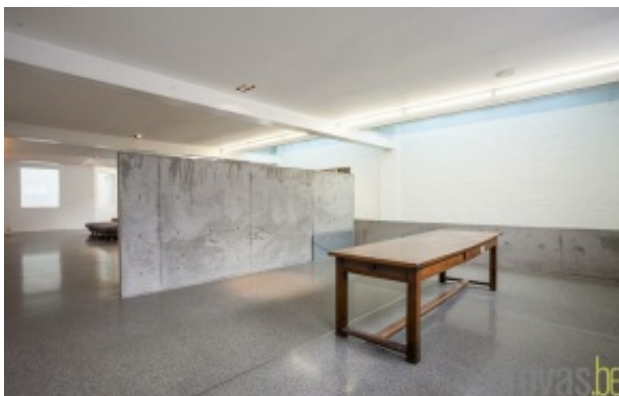
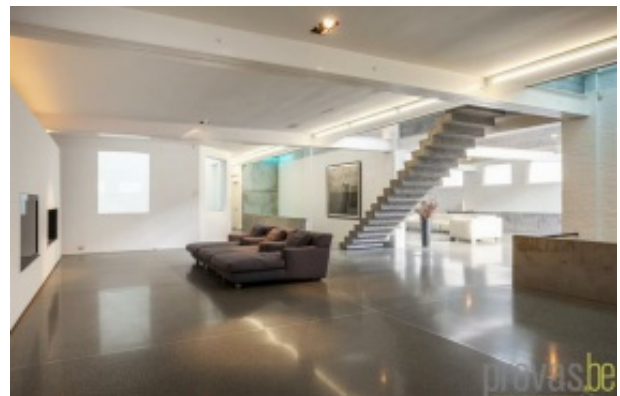
Een kelder van ca 260 m<sup>2</sup> biedt nog ruimschoots plaats voor extra stockage/archivering. Een gedeelte ervan is een indrukwekkende wijnkelder.

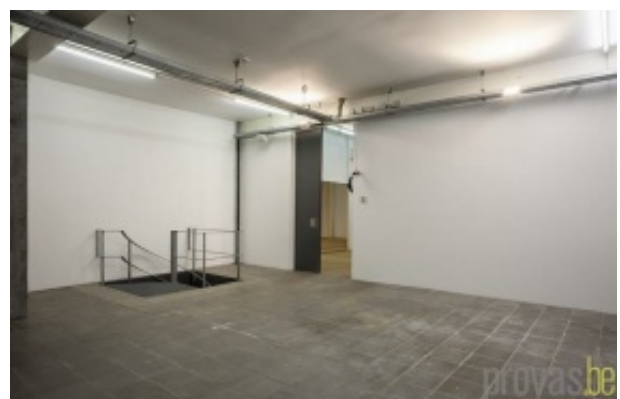
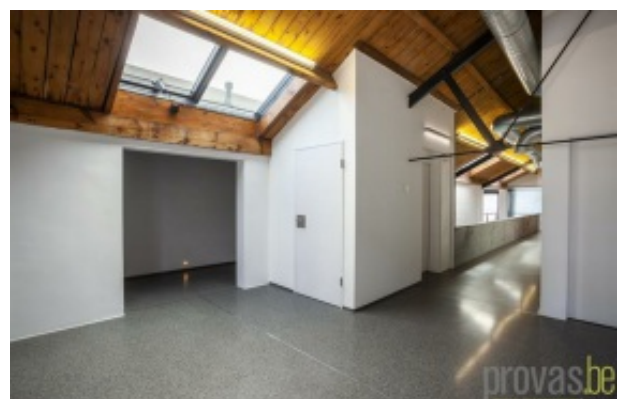
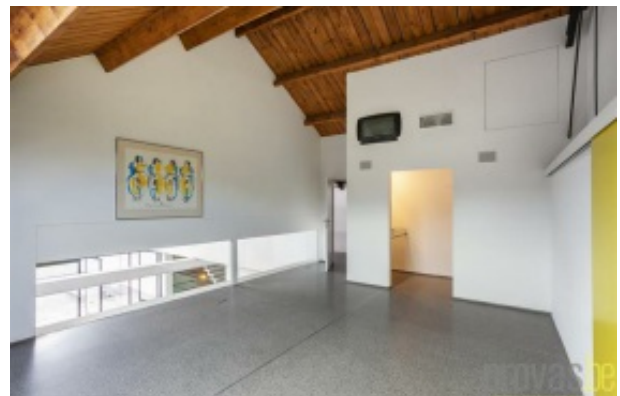
Deze uitzonderlijke loft is enorm veelzijdig.

Momenteel ingericht als woning, maar tevens supergeschikt als kantoor, galerij, showroom of een combinatie ervan.

De riante open ruimtes en de speelse lichtinval nodigen uit tot een creatieve invulling.









Bovenstaande gegevens worden enkel verstrekt ter inlichting, zonder contractuele verbintenis of garantie van onzentwegen en kunnen op elk ogenblik gewijzigd worden.