



verdieping : 2-3
aantal slaapkamers : 2
aantal badkamers : 2
terras : ja
lift : Ja
bewoonbare oppervlakte : 282 m²
kadastraal inkomen: 1957 Euro
EPC : 182 kWh/m²

bouwvergunning : ja
bestemming : woongebied met een cult., hist. en/of esthetische waarde
rechterlijke herstel- of bestuurlijke maatregel opgelegd : nee
voorkooprecht : nee
verkavelingsvergunning : nee



verkoopprijs 649.000 Euro

UNIEKE STADSPAREL MET TWEE SLAAPKAMERS EN TERRAS

Karaktervol appartement ca 282 m² in het hartje van Antwerpen, op wandelafstand van de Grote markt, de Meir en het MAS. Centraal gelegen tussen centrum en Eilandje. Hippe boetieks, gezellige restaurants en bars alsook het imposante MAS in de nabije omgeving.

Het appartement kreeg een landelijke touch. De woonkamer is afgewerkt met een warme parketvloer. Eyecatcher is ongetwijfeld de imposante draaitrap die leidt naar de bovenverdieping van het appartement. De prachtige grijze eikenhouten balken geven het nodige cachet. In de riante woonkamer is meer dan voldoende plaats voor een zit- en eetkamer, zelfs voor een praktische bureauhoek. De ramen aan weerszijden van de ruimte zorgen voor een mooie lichtinval.

Aansluitend bevindt zich de keuken met werkblad in blauwe hardsteen. Het contrast met de witte kasten geeft hier een mooi geheel. Dubbele spoeltafel, kookvuur van Siemens, heteluchtoven, vaatwasser en koelkast. Een kookeiland met houten werkblad vervolledigt de ruime keuken.

De praktische tegelvloer in de keuken loopt door naar de eerste slaapkamer met ensuite badkamer, uitgevoerd met lavabo en ruime douche en voorzien van ingemaakte kasten.

De houten trap naar de bovenverdieping geeft uit op een ruime overloop die perfect dienst kan doen als bureau ruimte. De bovenverdieping werd afgewerkt met een mooie blokparket. Op dit niveau bevindt zich een ruime tweede slaapkamer. Deze kan gebruikmaken van een half opengewerkte badkamer met wastafel en authentiek vrijstaand bad op pootjes. Ook hier komen dezelfde tegels terug voor een samenhangend geheel. Apart toilet.

Kers op de taart is het ruim zuidgericht terras waar u kan genieten van de namiddag- en avondzon.

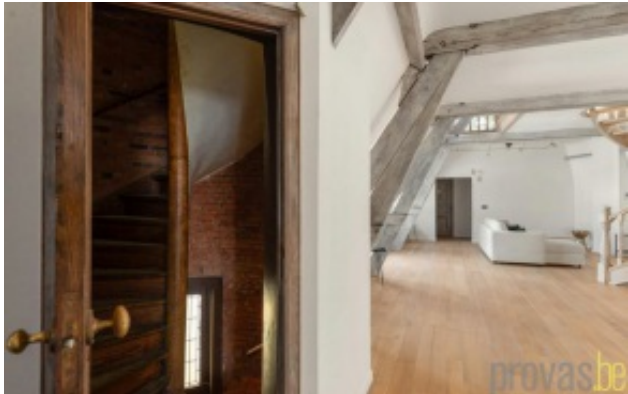
Leuke extra is de sprookjesachtige 'pagaddertoren', een privatieve toren verbonden met het appartement, met uitzicht op de stad.

Inkomhal met gastentoilet en vestiaire ruimte.

Grote privatieve kelderberging is reeds begrepen in de verkoopprijs.

Mogelijkheid tot aankoop van een ruime en afgesloten garagebox op niveau -1 aan 49.000 Euro, excl. registratiebelasting.

Verkoopprijs: 649.000 Euro, excl. registratiebelasting.







Bovenstaande gegevens worden enkel verstrekt ter inlichting, zonder contractuele verbintenis of garantie van onzentwegen en kunnen op elk ogenblik gewijzigd worden.