



verdieping : 4-5
bewoonbare oppervlakte : 470 m²
gemeenschappelijke lasten : 1762 Euro

huurprijs 4.700 Euro

RUIIME KANTOREN MET VLOTTE BEREIKBAARHEID OP HET EILANDJE

Kantoorruimtes op derde, vierde en vijfde verdieping gelegen op de Brouwersvliet, een uiterst interessante ligging met een vlotte bereikbaarheid. Tussen de haven en het bruisende stadscentrum, is dit een ideale locatie.

Door de grote raampartijen aan weerszijden is er een veelheid aan natuurlijk licht waardoor het zeer aangenaam werken is.

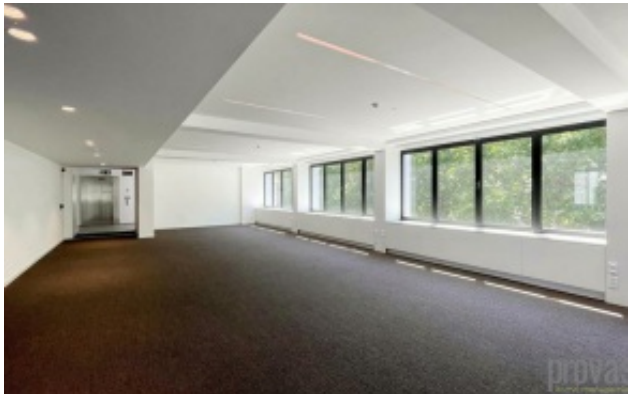
Elke verdieping heeft een totale oppervlakte van ca 470 m², met elk haar eigen keuken en sanitaire voorzieningen. Voor het overige kan elke verdieping nog volledig naar eigen keuze worden ingedeeld en ingericht.

Het is mogelijk één verdieping apart te huren of meerdere verdiepingen tesamen.

Gemeenschappelijke lasten: 1.762 Euro per maand.

Alle nutsvoorzieningen (gas, water en elektriciteit) zijn privé op te nemen door de huurder.

Onmiddellijk beschikbaar.





Bovenstaande gegevens worden enkel verstrekt ter inlichting, zonder contractuele verbintenis of garantie van onzentwegen en kunnen op elk ogenblik gewijzigd worden.