

verdieping : 4
aantal slaapkamers : 4
aantal badkamers : 3
terras : ja
lift : Ja
bewoonbare oppervlakte : 420 m²
oppervlakte terras 1 : 28 m²
oppervlakte terras 2 : 28 m²
kadastraal inkomen: 2451 Euro
EPC : 254 kWh/m²

bouwvergunning : ja
bestemming : woongebied met een cult., hist. en/of esthetische waarde
rechterlijke herstel- of bestuurlijke maatregel opgelegd : nee
voorkooprecht : nee
verkavelingsvergunning : nee
p-score: C
g-score: C
overstromingsgevoelig: nee



verkoopprijs 998.000 Euro

RIANTE DUPLEXPENTHOUSE MET SUBLIEME TERRASSEN IN HART JE ZUID

Deze penthouse van ca 420 m² in onvervalste loftstijl bevindt zich op een zalige locatie, pal op het Zuid en in de rustige De Burburestraat, één van de mooiste straten tussen de Vlaamsekaai en de Leopold de Waelplaats. Een sublieme ligging met tal van restaurants, trendy winkels en de hipste cafeetjes op wandelafstand.

Ook de vernieuwde Scheldekaaien zijn vlakbij. Zalig om even uit te waaien aan het water. Ook in de nabije toekomst zal deze locatie nog extra 'boomen' met de komst van het nieuwe park "Dok Zuid" op de Gedempte Zuiderdokken en de renovatie van het Koninklijk Museum voor Schone kunsten. De ligging nabij de Leien en de Ring zorgt bovendien voor een perfecte bereikbaarheid.

De authentieke, industriële look valt al meteen op bij het betreden van dit voormalige pakhuis.

Ook voor het interieur van de loft werden deze karakteristieke elementen behouden: doorlopende parketvloer, stalen steunbalken en – pilaren en de opengewerkte, in elkaar vloeiende ruimtes zijn hier een perfect voorbeeld van. Het geheel is afgewerkt met kwalitatieve materialen. Bovendien werd het nachtgedeelte recent volledig vernieuwd met spanplafonds met indirecte verlichting, twee design badkamers en ingemaakte kasten in de slaapkamers.

De inkom bevindt zich op de vierde verdieping. Hier is een 'walk in' vestiairekast en een opengewerkte ruimte over de volledige breedte aan de straatzijde. Ideaal om hier een ruim thuishok, fitnessruimte, aparte TV-kamer etc. te creëren. Achter de brede stalen deur bevindt zich de nachthal met gastentoilet, twee ruime bergingen (waarvan één ingericht als wasplaats), een douchekamer en drie riante slaapkamers. De masterbedroom kreeg een ensuite badkamer met dubbel lavabomeubel, ligbad, inloopdouche en toilet.

De leefruimte op de vijfde verdieping is uitermate ruim en licht. De centraal geplaatste houthaard zorgt ervoor dat de riante leefruimte kan ingedeeld worden in gezellige zit- en leeshoekjes. De opengewerkte industriële keuken biedt voldoende plaats voor een eetgedeelte en grenst aan het zuidgerichte terras van ca 28 m². Een tweede, identieke terras bevindt zich aan de achterzijde en geeft ook met grote schuiframen uit op de leefruimte.

De trap in de leefruimte leidt naar de mezzanine met een vierde slaapkamer, dressingruimte en badkamer (lavabomeubel, douche, ligbad en toilet).

Bovendien kan er, indien gewenst, makkelijk een huis- of goederenlift geïnstalleerd worden tussen de vierde en de vijfde

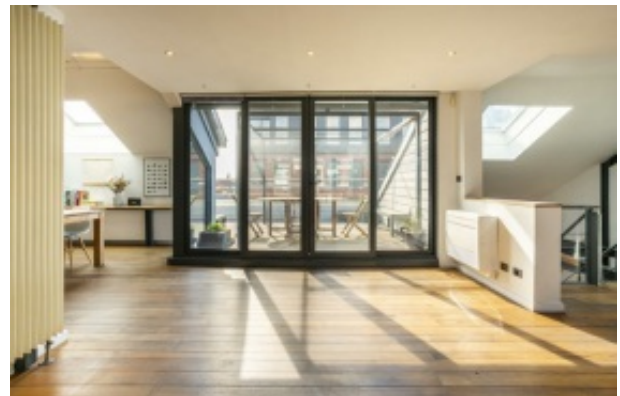
verdieping.

Airco voorzien. Ook het volledige dak werd vorig jaar vernieuwd en geïsoleerd.

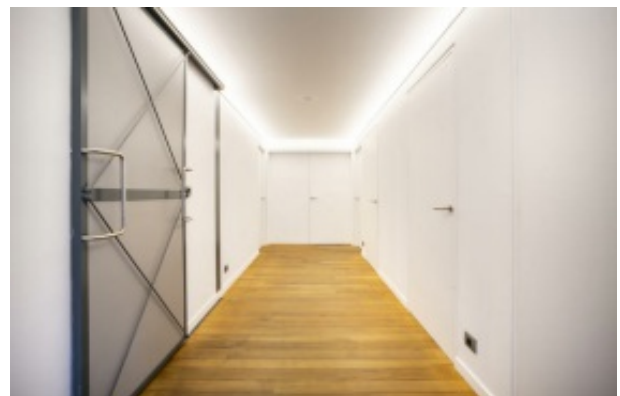
Ruime, privatieve kelderberging is in de verkoopprijs begrepen en zorgt voor extra stockagemogelijkheden.

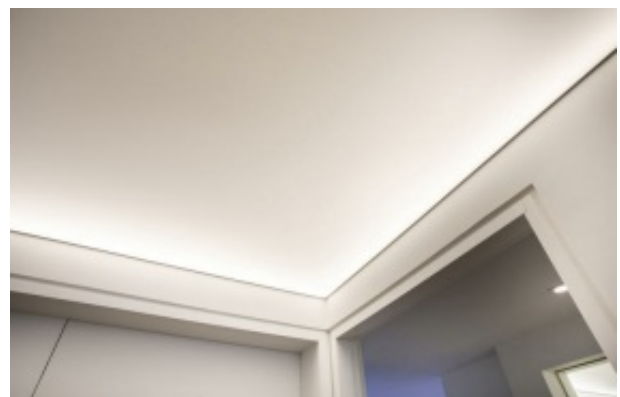
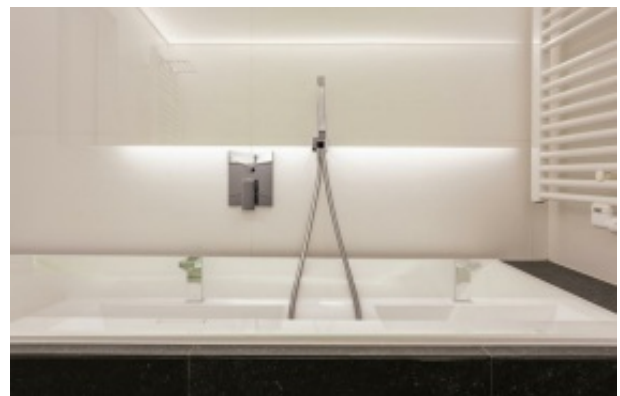
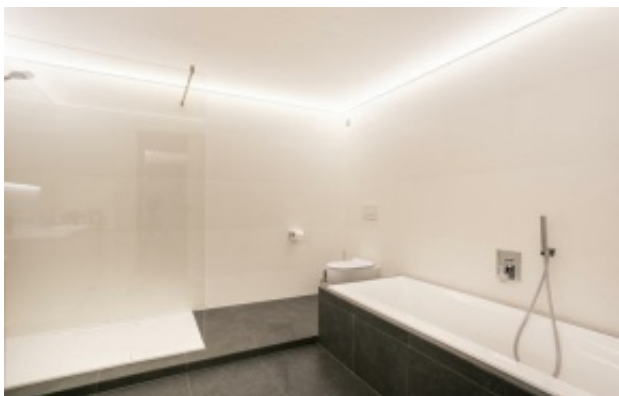
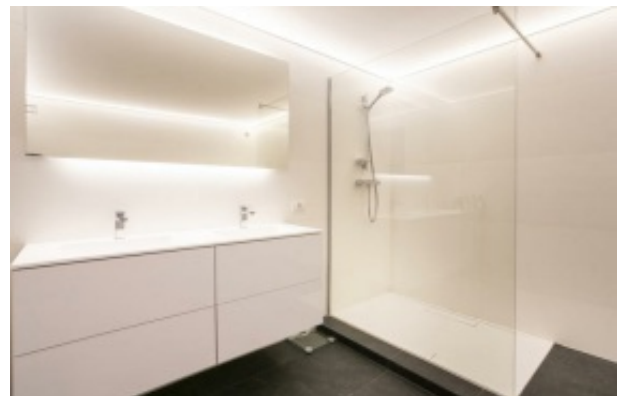
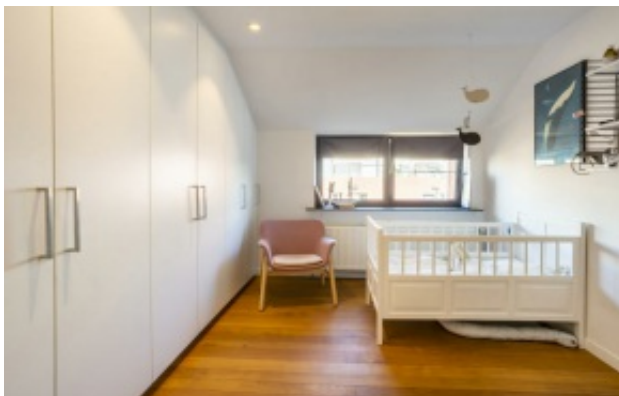
Een inpandige auto staanplaats op het gelijkvloers kan bijgekocht worden aan 45.000 Euro, excl. registratiebelasting.

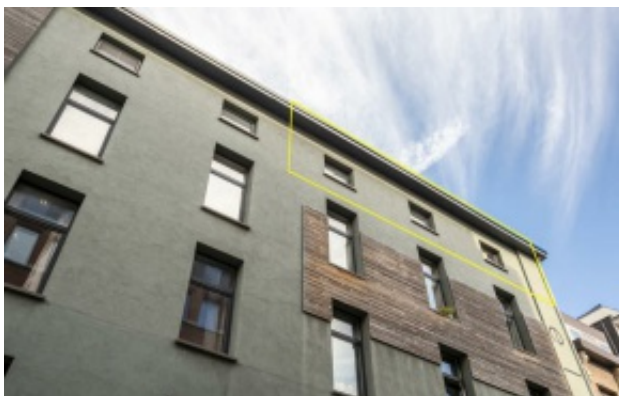
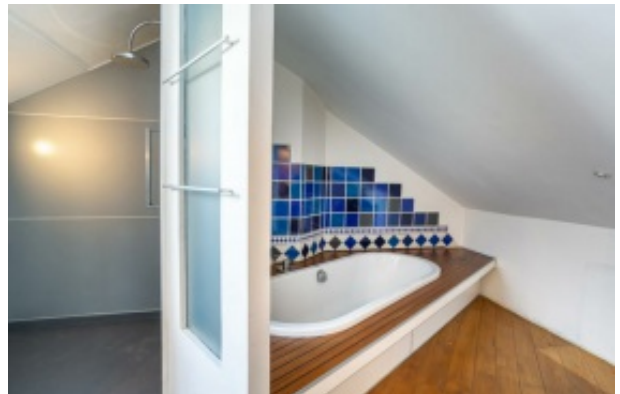
Verkoopprijs: 998.000 Euro, excl. registratiebelasting.











Bovenstaande gegevens worden enkel verstrekt ter inlichting, zonder contractuele verbintenis of garantie van onzentwegen en kunnen op elk ogenblik gewijzigd worden.