



verdieping : 0  
aantal slaapkamers : 2  
aantal badkamers : 2  
terras : ja  
tuin : ja  
bewoonbare oppervlakte : 170 m<sup>2</sup>  
gemeenschappelijke lasten : 350 Euro  
EPC : 192 kWh/m<sup>2</sup>



## huurprijs 1.950 Euro

### UNIEK GEMEUBELD GELIJKVLOERSAPPARTEMENT MET TUIN

Uitzonderlijk gemeubeld appartement op de Groeningenlei te Kontich. Zeer rustig gelegen, midden in het groen. Bovendien zorgt de nabijheid van verschillende invalswegen voor een vlotte bereikbaarheid. Een goede verbinding met Antwerpen en Brussel is dus gegarandeerd.

De afwerkingsgraad kan enkel omschreven worden als zeer hoogwaardig. Dit wordt onderstreept door de prachtige parketvloeren, de volledig geïnstalleerde keuken en de luxueuze badkamers. Het moderne en kwalitatieve meubilair past hier perfect in het plaatje.

Absolute troeven van dit appartement zijn licht en ruimte wat benadrukt wordt door de grote raampartijen, de openheid van de ruimtes en het kleurgebruik.

De riante leefruimte met open keuken geniet van een mooie lichtinval en groen zicht op de tuin. De gashaard werd netjes ingewerkt in de wand.

In de privatieve tuin kan u de hele dag genieten van de zon dankzij de zuidoriëntie.

De designkeuken sluit mooi aan bij de leefruimte en is hypergeïnstalleerd: Amerikaanse koelkast met vriesvak, vaatwasser, oven, stoomoven en kookvuur.

De riante masterbedroom heeft aansluitend een dressing en eigen badkamer. Deze badkamer is uitgerust met ligbad, dubbele lavabo, inloopregendouche en toilet.

De tweede slaapkamer heeft een eigen douchekamer met inloopdouche en stijlvol lavabomeubel.

Het appartement is doorlopend voorzien van een lichte parketvloer. Bovendien zorgen de verscheidene maatkasten voor voldoende opbergruimte.

Verder beschikt het appartement over een ingebouwde vestiairekast aan de inkomhal, een gastentoilet en een aparte bergkamer met aansluitingen voor wasmachine en droogkast.

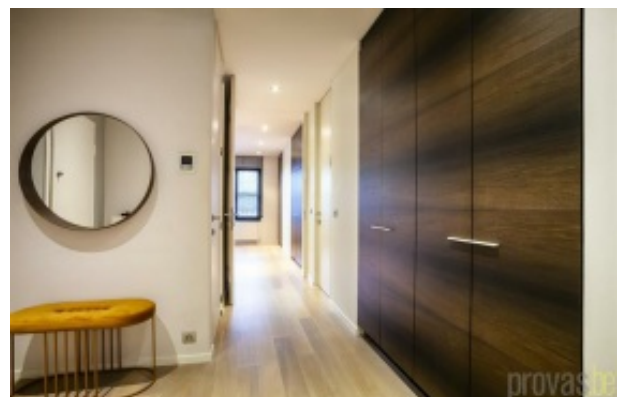
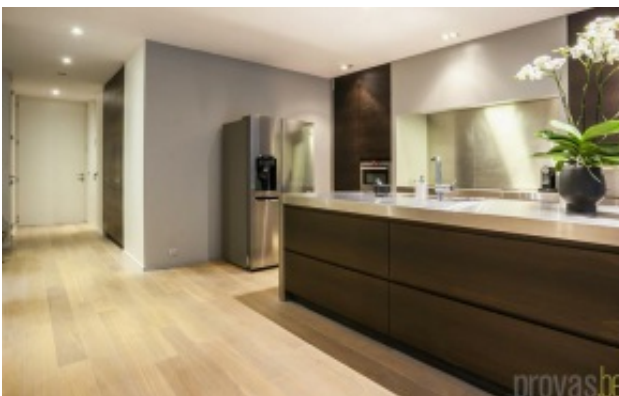
Mogelijkheid tot het huren van een garagebox op -1 aan 150 Euro per maand.

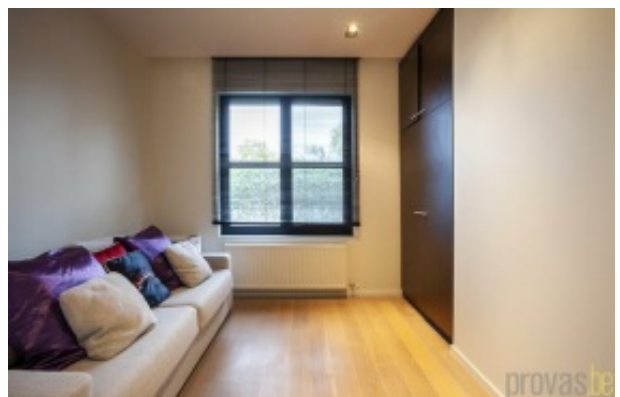
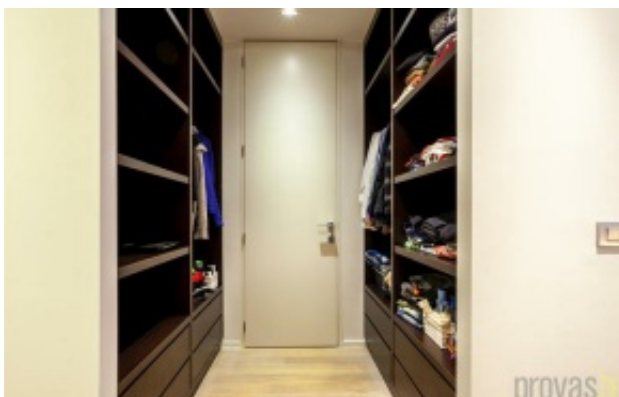
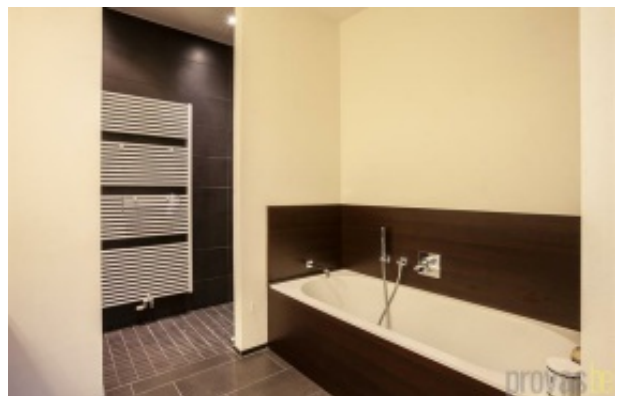
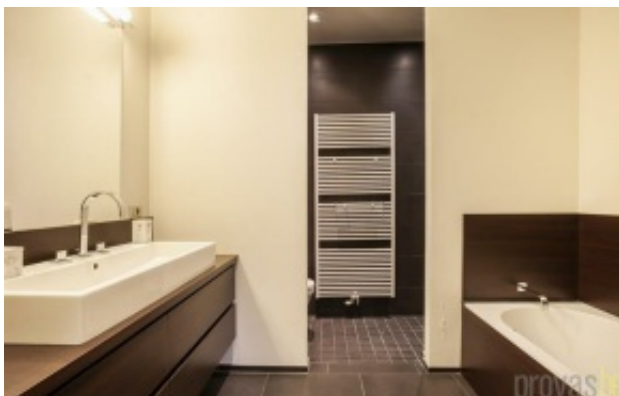
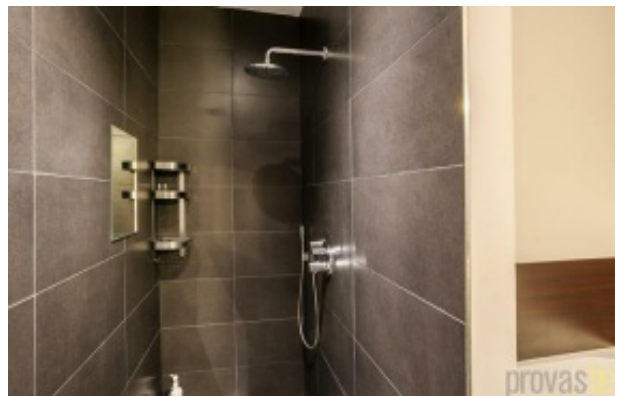
Gemeenschappelijke lasten: 350 Euro per maand.

Alle nutsvoorzieningen (water, gas en elektriciteit) zijn privé op te nemen door de huurder.

Onmiddellijk beschikbaar.









Bovenstaande gegevens worden enkel verstrekt ter inlichting, zonder contractuele verbintenis of garantie van onzentwegen en kunnen op elk ogenblik gewijzigd worden.