

verdieping : 6
aantal slaapkamers : 2
aantal badkamers : 2
terras : ja
lift : Ja
bewoonbare oppervlakte : 141 m²
oppervlakte terras : 26 m²
kadastraal inkomen: 1559 Euro
EPC : 109 kWh/m²

bouwvergunning : ja
bestemming : woongebied
rechterlijke herstel- of bestuurlijke maatregel opgelegd : nee
voorkooprecht : nee
verkavelingsvergunning : nee
p-score: A
g-score: A
overstromingsgevoelig: nee



verkoopprijs 420.000 Euro

RESIDENTIËLE LUXE VASTGOEDINVESTERING

Pal achter de Jan Van Rijswijcklaan en in de Markgravebuurt bevindt zich de hoogstaande residentie 'Hertogenpark', waar wonen een 'way of life' is.

Zo werd de royale inkomhal recent volledig vernieuwd. Het gemeenschappelijke binnenzwembad en de aansluitende saunarimte zorgen voor ontspanning, net als de lounge waar geregeld exposities en kleinschalige concerten plaatsvinden voor de liefhebbers.

Ook het comfort van de permanent bereikbare conciërge is niet te onderschatten: pakjes worden in ontvangst genomen, het gebouw wordt tot in de puntjes verzorgd en het afval wordt op elke verdieping gesorteerd en verzameld.

De mobiliteit is bovendien ideaal: vlakbij de invalswegen om vlot in en uit de stad te rijden, op wandelafstand van openbaar vervoer en met allerlei winkels op enkele stappen van het appartement.

Dit riante appartement is gelegen op de zesde verdieping, wat zorgt voor een weids en open zicht op de buurt. Zowel de leefruimte als de beide slaapkamers geven toegang tot het zuidwestgericht terras van ca 26 m².

De halfopen keuken werd enkele jaren geleden volledig vernieuwd, waarbij er uitsluitend gekozen werd voor hoogwaardige toestellen van Miele en meer dan voldoende opbergruimte.

Een royale inkomhal met ingemaakte vestiairekasten geeft uit op de praktische berging/wasplaats en het gastentoilet.

Een afgesloten nachthal leidt naar twee ruime slaapkamers met elk een eigen bad/douchekamer. De hoofdslaapkamer kreeg nog een ingemaakte dressingruimte die uitgaat op de badkamer met dubbele lavabo, ligbad en extra toilet.

Bij de tweede slaapkamer hoort een douchekamer met lavabomeubel en inloopdouche.

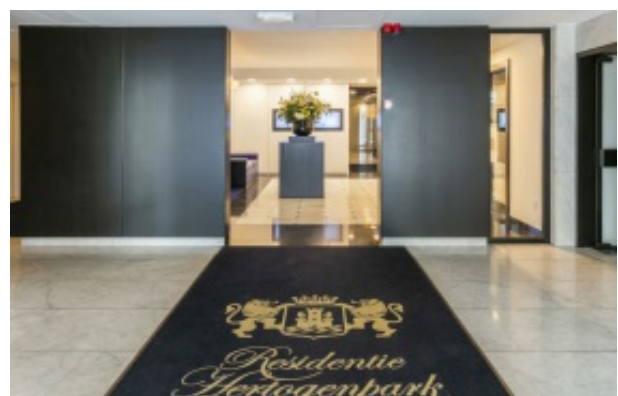
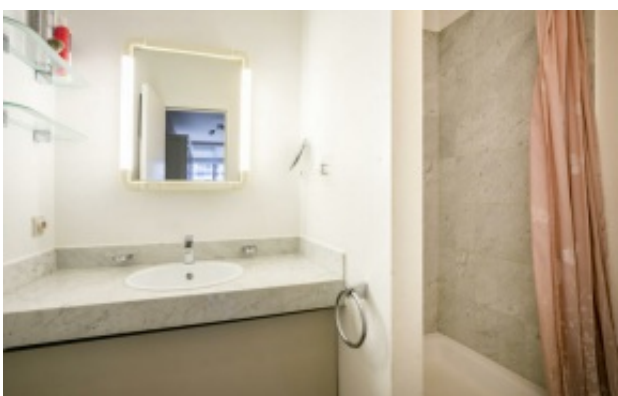
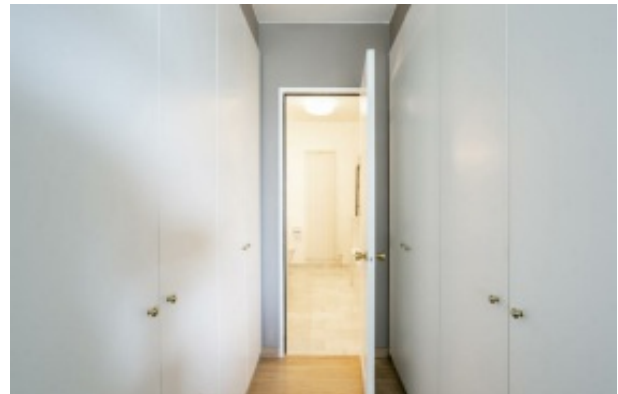
De huidige eigenaars blijven het appartement bewonen aan een vooraf afgesproken, marktconforme huurprijs excl. gemeenschappelijke kosten en dit met een levenslange huurovereenkomst (huurovereenkomst wordt aangegaan bij de aankoop en neemt een aanvang bij het verlijden van de authentieke akte).

Een ideale en zorgeloze investering met een stabiel rendement!

Verkoopprijs: 420.000 Euro, excl. registratiebelasting.









Bovenstaande gegevens worden enkel verstrekt ter inlichting, zonder contractuele verbintenis of garantie van onzentwegen en kunnen op elk ogenblik gewijzigd worden.