



verdieping : 0  
bewoonbare oppervlakte : 297 m<sup>2</sup>  
gemeenschappelijke lasten : 50 Euro

## huurprijs 5.950 Euro

### SEMI-CASCO HANDELSRUIMTE AAN NATIONALE BANK

Centraal gelegen en toch vlot bereikbaar bevindt "De Nationale" zich aan de Frankrijklei, recht tegenover de Nationale Bank. Op slechts een boogscheut verwijderd van alle hotspots in de stad zoals het Theaterplein en de Schuttershofstraat. Ook het Stadspark bevindt zich om de hoek.

Dankzij de grote raampartijen baden de ruimtes in het natuurlijk licht. Daarenboven zorgt dit voor een optimale visibiliteit.

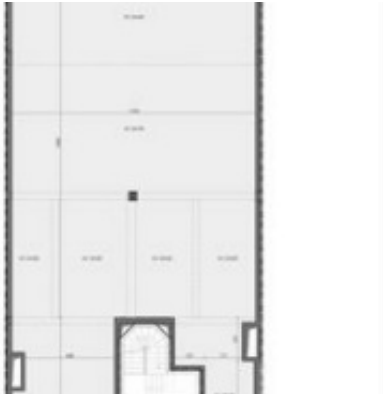
De open ruimte biedt tal van mogelijkheden naar inrichting toe. Bovendien wordt deze ruimte semi-casco opgeleverd waardoor quasi elke activiteit in te plannen is.

Deze kan de perfecte invulling zijn voor een breed gamma aan handelszaken in allerlei vakgebieden. Uiterst geschikt voor retail, maar evengoed ideaal als showroom of kantoor.

Gemeenschappelijke lasten: 50 Euro per maand.  
Alle nutsvoorzieningen (gas, elektriciteit en water) zijn privé op te nemen door de huurder.

EPB nieuwbouw.

Beschikbaar vanaf najaar 2023.



Bovenstaande gegevens worden enkel verstrekt ter inlichting, zonder contractuele verbintenis of garantie van onzentwegen en kunnen op elk ogenblik gewijzigd worden.