



lift: Ja
bewoonbare oppervlakte : 1120 m²
oppervlakte terras : 85 m²
kadastraal inkomen: 7541 Euro



huurprijs 10.000 Euro

CA 1.120 M² LOFT PUR SANG TUSSEN VLAAMSEKAAI & KMSKA

In de Verlatstraat, zijstraat van de Vlaamsekaai alias de Gedempte Zuiderdokken bevindt zich dit opmerkelijk loftkantoor in een voormalig pakhuis.

Hartje Zuid, te midden van de gezelligste cafeetjes en restaurants en omringd door talloze kunstgalerijen en sfeervolle winkels. Perfecte mobiliteit, want alle invalswegen zijn vlakbij.

Met een bewoonbare oppervlakte van ca 1.120 m² zijn de mogelijkheden eindeloos. De authentieke structuur met zadeldak in houten afwerking, in combinatie met een moderne industriële look creëert een bijzonder schouwspel. Openheid, licht en ruimte staan centraal in deze ruimte. De achtergevel werd grotendeels uitgevoerd in glas zonder aan privacy in te boeten. De dakconstructie is doorgetrokken naar de patio van ca 85 m² maar wel helemaal opengewerkt voor een echt buitengevoel. Een uniek geheel is het resultaat.

Hoogstaande afwerking met alle domoticavoorzieningen. Met oog voor elk detail.

De aandacht die aan de verlichting is besteed is verbluffend.

Zelfs een eigen privaatieve lift werd geïnstalleerd voor absoluut comfort. De massief betonnen trap vormt een mooie eyecatcher.

De riante leefruimte op de eerste verdieping staat voor openheid pur sang, door het opentrekken van de ruimte tot in de nok van het dak. Aansluitend bevindt zich de op en top uitgeruste keuken. Dit is koken op hoog niveau met uiterst professionele toestellen. Hier komt u niets te kort.

Het hogergelegen niveau biedt de mogelijkheid om extra kantoren of afgesloten vergaderruimtes in te richten.

Een superdeluxe marmeren badkamer mét stoomcabine, ligbad en vrijstaande 'open' douche maken het geheel af. Verder nog drie extra badkamers.

Op de benedenverdieping kunnen drie wagens geparkeerd worden in de garage. Ook een fitnessruimte werd ondergebracht op het gelijkvloers.

Een kelder van ca 260 m² biedt nog ruimschoots plaats voor extra stockage/archivering. Een gedeelte ervan is een indrukwekkende wijnkelder.

Deze uitzonderlijke loft is enorm veelzijdig.

Momenteel ingericht als woning, maar tevens supergeschikt als kantoor, galerij, showroom of een combinatie ervan.

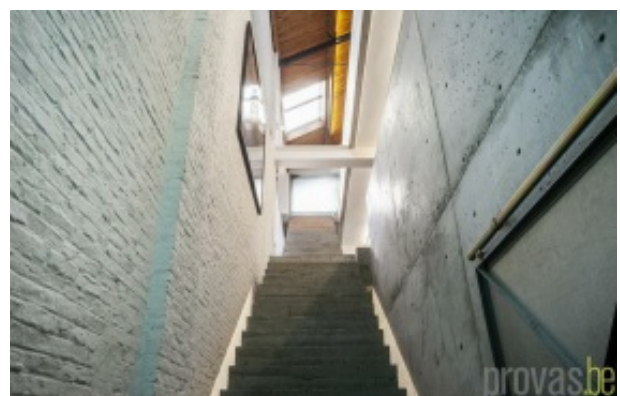
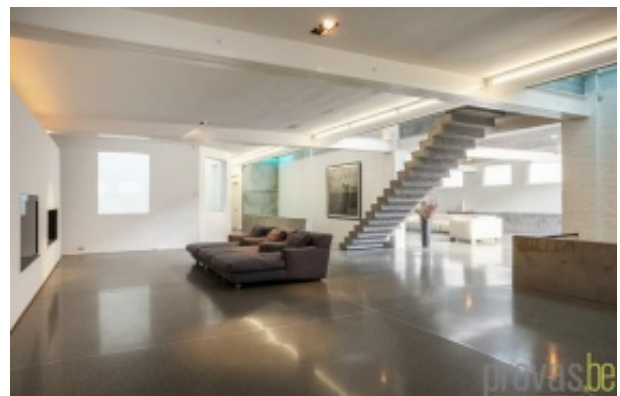
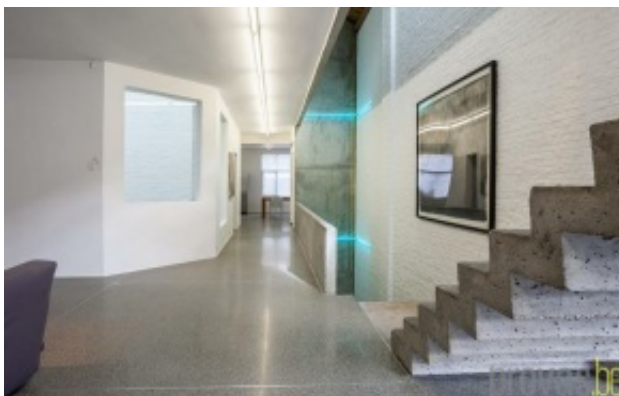
De riante open ruimtes en de speelse lichtinval nodigen uit tot een creatieve invulling.

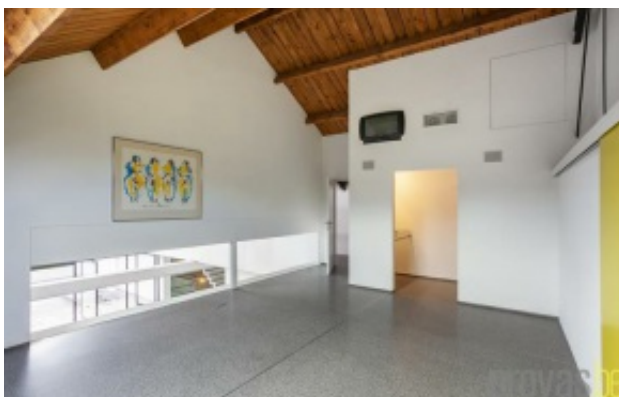
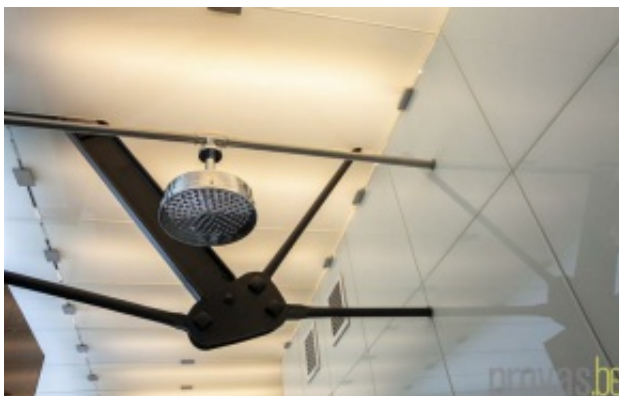
Gemeenschappelijke lasten zijn reeds begrepen in de huurprijs.

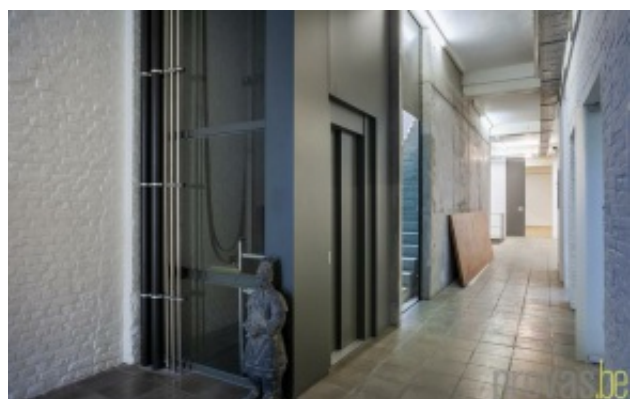
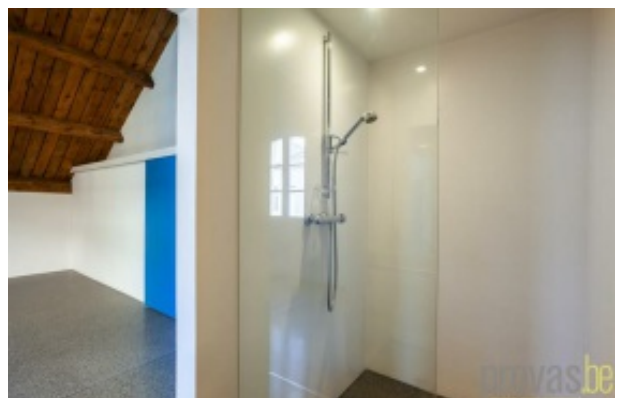
Alle nutsvoorzieningen (gas, water en elektriciteit) zijn privé op te nemen door de huurder.

Onmiddellijk beschikbaar.











Bovenstaande gegevens worden enkel verstrekt ter inlichting, zonder contractuele verbintenis of garantie van onzentwegen en kunnen op elk ogenblik gewijzigd worden.