

verdieping : 4
aantal slaapkamers : 1
aantal badkamers : 1
lift: Ja
bewoonbare oppervlakte : 117 m²
gemeenschappelijke lasten : 80 Euro
EPC : 338 kWh/m²



huurprijs 990 Euro

LOFTAPPARTEMENT OP DE MEIR

Dit appartement van ca 117 m² bevindt zich op één van de meest centrale locaties van Antwerpen. Pal op de Meir, met het Centraal Station om de hoek en de vernieuwde Leien op wandelafstand. Een unieke locatie met een groot aanbod van leuke winkels, restaurants en theaters vlakbij.

Dit riante appartement is gelegen op de vierde verdieping aan de rustige achterzijde van het gebouw, weg van de drukte van de Meir.

De leefruimte biedt een zee aan ruimte en de grote raampartijen zorgen voor een optimale lichtinval. Aansluitend bevindt zich een fantastische open keuken met alle nodige inbouwtoestellen: microgolfoven, oven, kookvuur, koelkast, diepvriezer en vaatwasser. De overige keukenkasten bieden voldoende opbergruimte.

De slaapkamer kan gebruikmaken van de naastgelegen badkamer met combinatie ligbad/douche en dubbele lavabo. Apart gastentoilet en vestiairekast in de inkomhal.

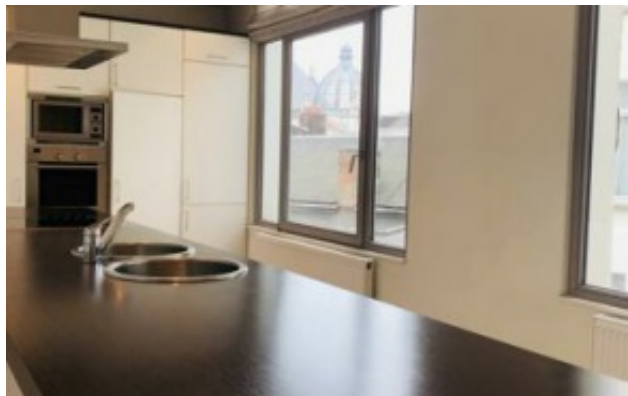
Hier is het zalig wonen op een werkelijk unieke locatie.

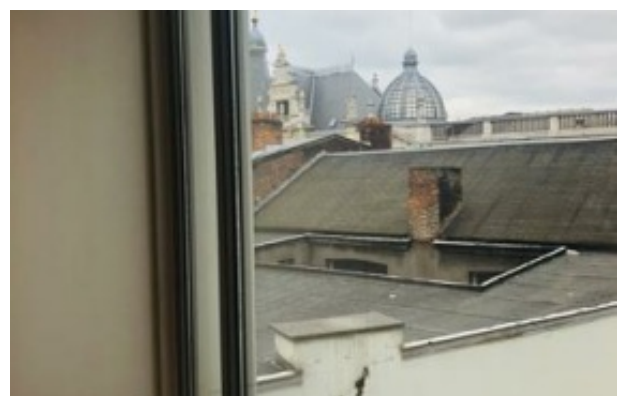
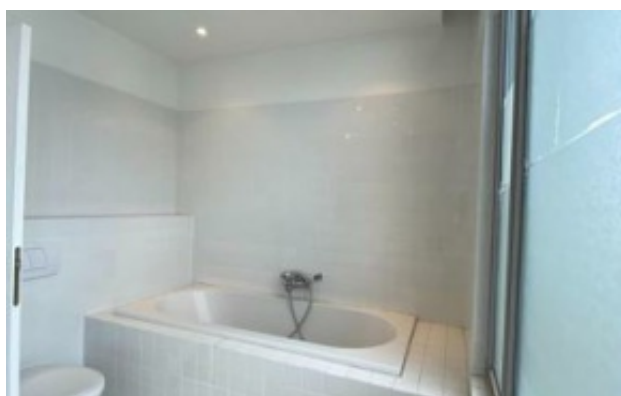
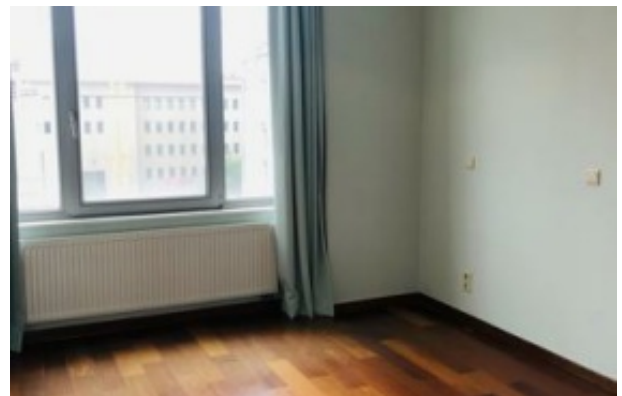
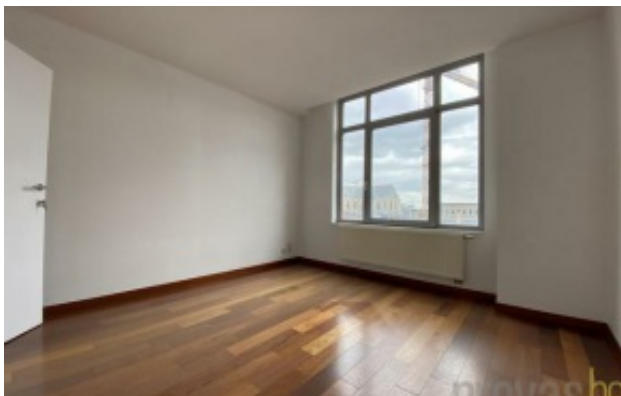
Gemeenschappelijke lasten: 80 Euro per maand.

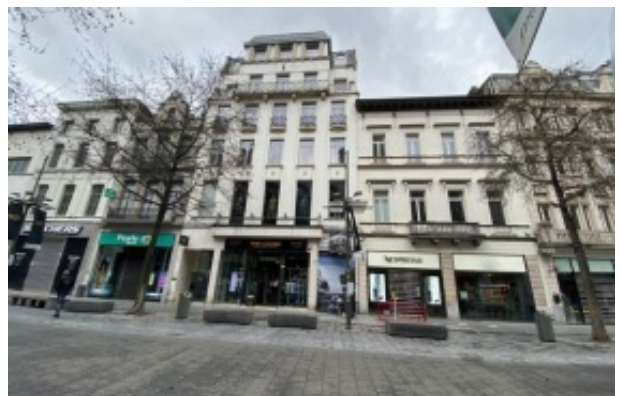
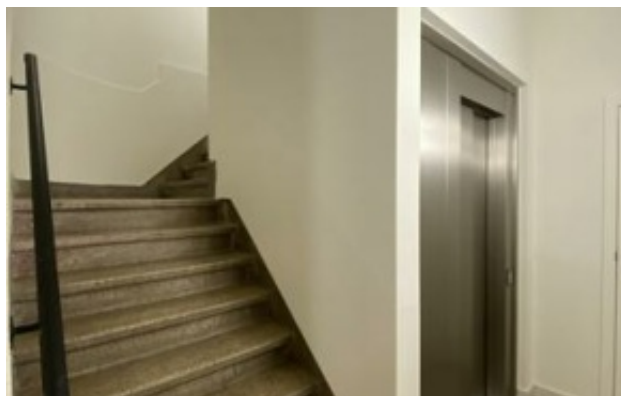
Provisie op het verbruik van water: 40 Euro per maand.

De nutsvoorzieningen elektriciteit en gas zijn privé op te nemen door de huurder.

Onmiddellijk beschikbaar.







Bovenstaande gegevens worden enkel verstrekt ter inlichting, zonder contractuele verbintenis of garantie van onzentwegen en kunnen op elk ogenblik gewijzigd worden.