

verdieping : 1-2  
aantal slaapkamers : 3  
aantal badkamers : 2  
terras : ja  
bewoonbare oppervlakte : 170 m<sup>2</sup>  
gemeenschappelijke lasten : € 75  
EPC : 350 kWh/m<sup>2</sup>



**huurprijs 1.300 Euro**

#### DUPLEX 3-SLPKS AAN SCHELDEOEVER IN BURCHT

Deze duplex van ca 170 m<sup>2</sup> is gelegen op de Antwerpsesteenweg aan de oever van de Schelde in het charmante Burcht. De ideale uitvalsbasis vlakbij de stad en toch middenin de rust en gezelligheid van een dorp. Op vijf minuutjes van de autostrade en op wandelafstand van enkele gezellige restaurantjes.

U komt binnen op de benedenverdieping van deze duplex. Via de inkomhal bereikt u de open leefruimte afgewerkt met een warme parketvloer voor een knusse sfeer. Een eerste westelijk georiënteerde terras trekt de buitenruimte naar binnen in de living.

Een glazen deur vormt de brug naar de eetkamer met halfopen keuken. Deze is volledig uitgerust met alle nodige toestellen van Smeg: kookvuur, vaatwasser, oven, koelkast en diepvries. Aansluitend een ruim terras waar u heerlijk kan genieten van de ochtendzon.

Apart gastentoilet. Bergruimte met aansluiting voor wasmachine.

Op de tweede verdieping van deze duplex bevinden zich de drie slaapkamers. De masterbedroom kan genieten van een derde westelijk georiënteerd terras en werd voorzien van een praktische kastenwand. De slaapkamers kunnen gebruikmaken van een badkamer met ligbad en dubbele lavabo en toilet of een aparte douchekamer.

Een tweede bergruimte vervolledigt het plaatje.

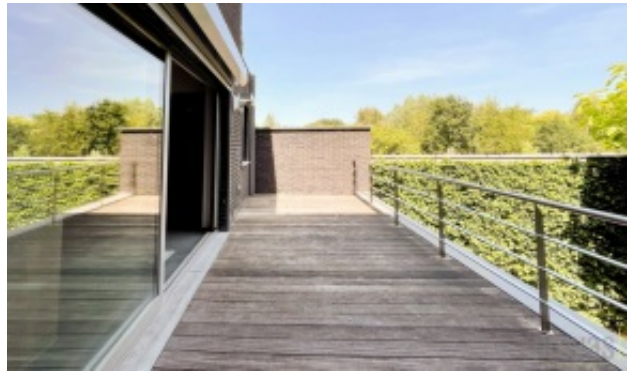
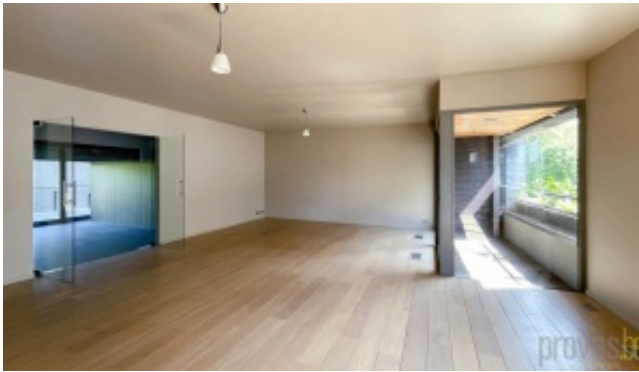
Een autostaanplaats is reeds begrepen in de huurprijs.

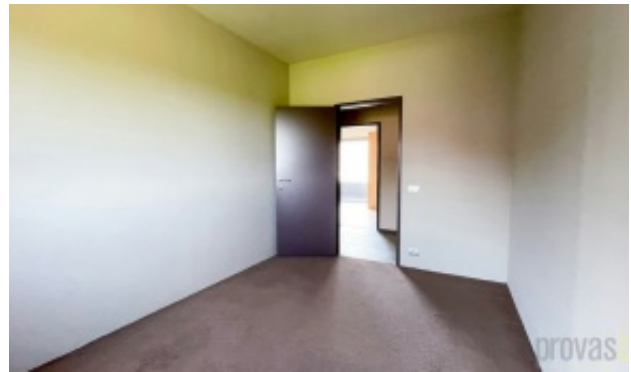
Gemeenschappelijke lasten: 75 Euro per maand.

Forfait in beheerskosten: 150 Euro per jaar.

Alle nutsvoorzieningen (gas, elektriciteit en water) zijn privé op te nemen door de huurder.

Onmiddellijk beschikbaar.





Bovenaande gegevens worden enkel verstrekt ter inlichting, zonder contractuele verbintenis of garantie van onzentwegen en kunnen op elk ogenblik gewijzigd worden.