

verdieping : 4  
aantal slaapkamers : 2  
aantal badkamers : 1  
terras : ja  
lift : ja  
bewoonbare oppervlakte : 90 m<sup>2</sup>  
oppervlakte terras 1 : 6 m<sup>2</sup>  
oppervlakte terras 2 : 3 m<sup>2</sup>  
EPC-renovatieplicht: nee

bouwvergunning : ja  
bestemming : woongebied  
rechterlijke herstel- of bestuurlijke maatregel opgelegd : nee  
voorkooprecht : nee  
verkavelingsvergunning : nee  
P-score: B  
G-score: B  
overstromingsgevoelig: nee

## verkoopprijs 535.000 Euro

### LUXEAPP. MET TERRAS EN ZICHT OP DE NATIONALE BANK

Centraal gelegen en toch vlot bereikbaar bevindt dit appartement van ca 90 m<sup>2</sup> zich aan de voorname Frankrijklei, recht tegenover de Nationale Bank. Op slechts een boogscheut verwijderd van alle hotspots en verwennerij die de stad te bieden heeft. Naar het Theaterplein met de Stadsschouwburg en de wekelijkse Vogeltjesmarkt is het slechts 1 minuut wandelen. Terrasjes doen kan op de Graanmarkt of het Mechelseplein. Het centrum is ook niet ver weg en kan eenvoudig te voet of met het openbaar vervoer bereikt worden. Voor een wandeling in het groen is het Stadspark net om de hoek.

Het appartement maakt deel uit van de prestigieuze "De Nationale": een elegante nieuwbouwresidentie die werd uitgedacht volledig in lijn van de grandeur van de Antwerpse 'Leienboulevard'. Een groen binnengebied zorgt voor een oase van rust midden in de stad.

De kamerhoge ramen aan de leefruimte laten aangenaam veel licht binnen. Het zicht op de Nationale Bank is werkelijk uniek. De open keuken werd afgewerkt in notelaarhout en travertin en uitgerust met alle nodige toestellen. In de aansluitende berging/bijkeuken kunnen wasmachine en droogkast geplaatst worden. Hier zijn tevens alle technieken voorzien.

Doorlopende parketvloer met vloerverwarming.

De twee slaapkamers bevinden zich rustig achteraan en geven uit op het binnengebied. Ook hier zorgen de grote ramen voor een royale lichtinval. De hoofdslaapkamer is riant, zodat een volledige dressinghoek kan voorzien worden.

Beide kamers hebben rechtstreeks toegang tot het leuke terras van ca 6m<sup>2</sup>. Hier is het gezellig tafelen in de zomer.

De badkamer werd prachtig afgewerkt in mortex, wat een stijlvol geheel oplevert. Een inloopregendouche en lavabomeubel werden voorzien. Het messing kraanwerk geeft net dat extra cachet. Apart gastentoilet.

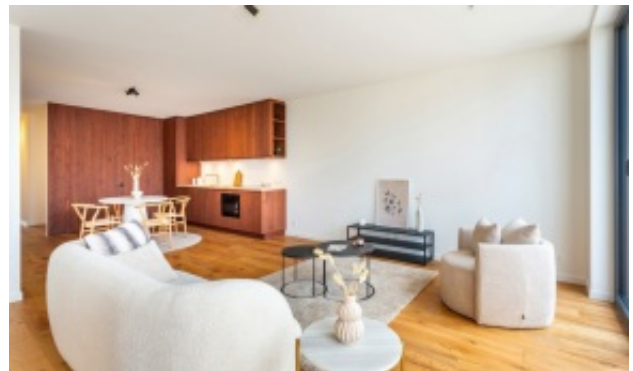
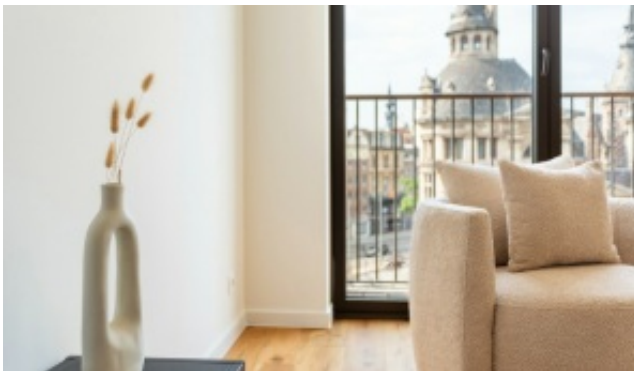
Bovendien werkelijk instapklaar, zo werd alle designverlichting en de schilderwerken al voorzien, wat zorgt voor een chic resultaat.

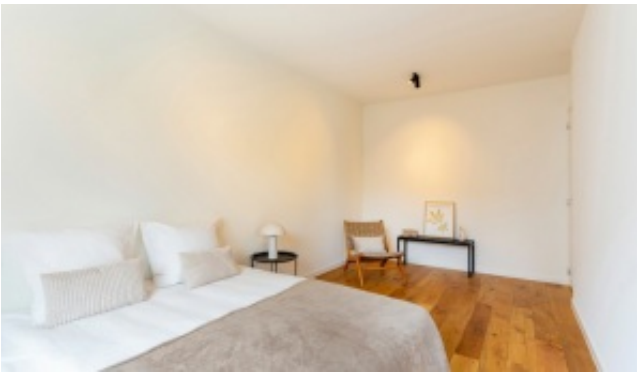
Kortom, een knap staaltje van pure luxe op een fantastische locatie!

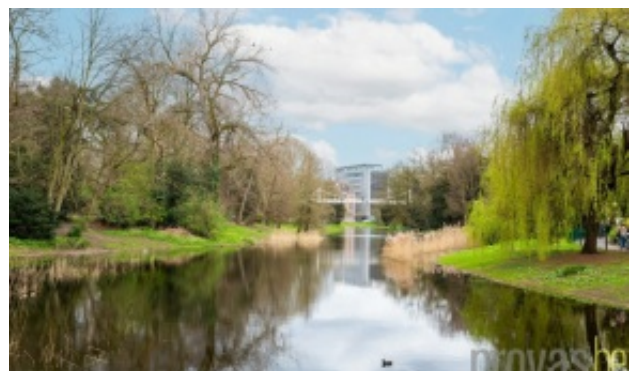
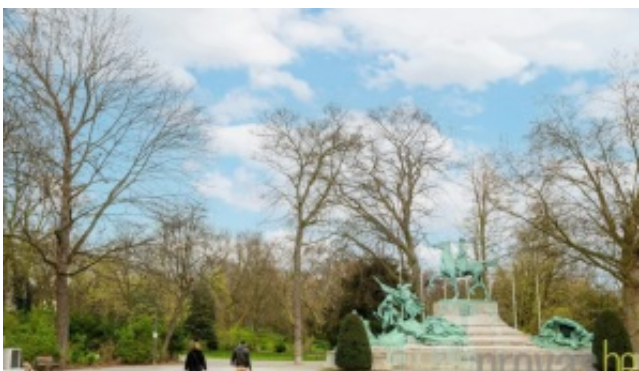
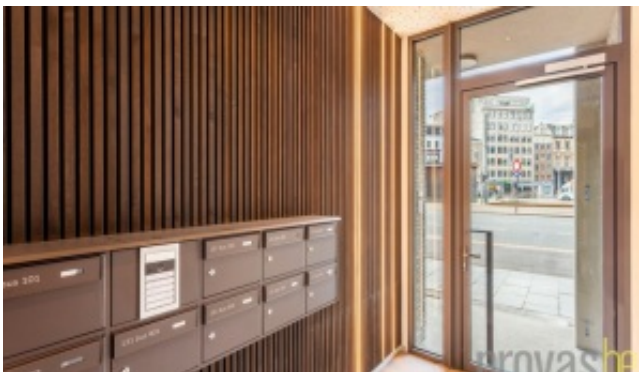
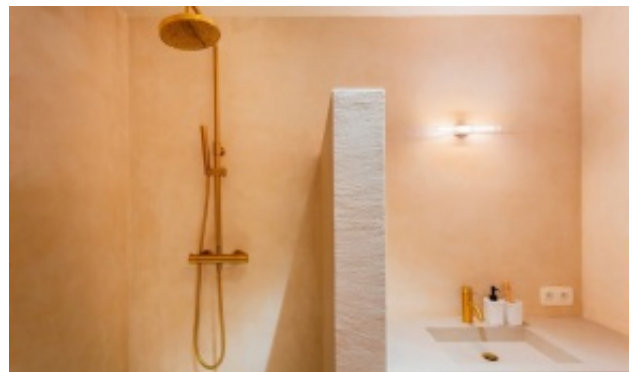
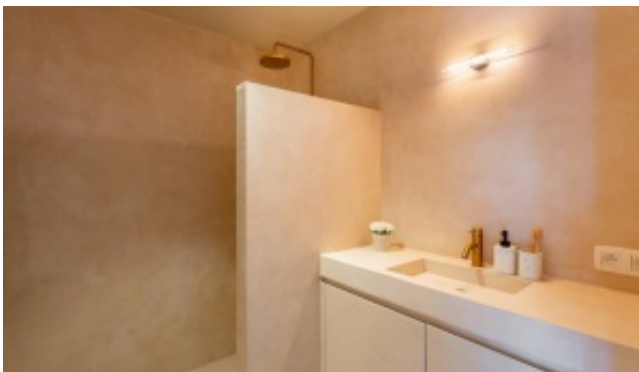
EPC nieuwbouw in opmaak.

Mogelijkheid tot aankoop van een ondergrondse autostaanplaats aan 50.000 Euro, excl. BTW.

Verkoop onder BTW-stelsel.







Bovenstaande gegevens worden enkel verstrekt ter inlichting, zonder contractuele verbintenis of garantie van onzentwegen en kunnen op elk ogenblik gewijzigd worden.